

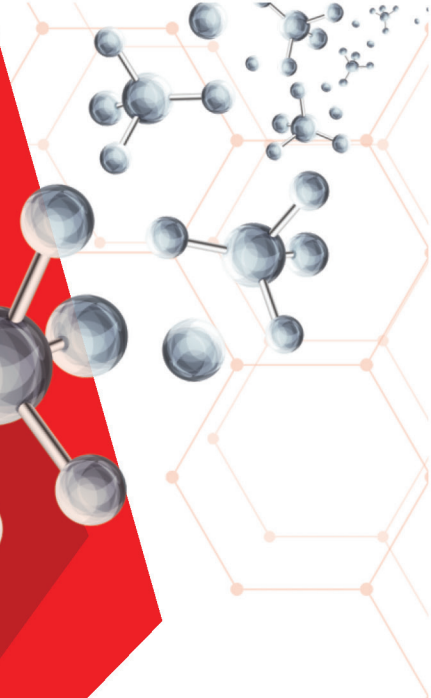
Nhà Đẹp Sử dụng

SCG / SUPER
XI MANG 

tại Quảng Bình



BẢO VỆ NGÔI NHÀ BẠN NGAY TỪ BAN ĐẦU



**CHẤT LƯỢNG VƯỢT TRỘI
VỚI 3 TÍNH NĂNG**

SIÊU VỮNG CHẮC

Bê tông siêu cứng, bền nền
chắc móng, vững cột.

SIÊU MỊN

Giảm vết nứt trên bề mặt.
Các hạt xi măng siêu kết dính
tô tường mịn đẹp và thao tác
dễ dàng.

SIÊU HẠN CHẾ HẤP THỤ NƯỚC

Giảm rò rỉ nước qua bề mặt tường và bảo vệ
ngôi nhà bền vững theo năm tháng.





GIẢI PHÁP CHO PHẦN THÔ BỀN ĐẸP DƯỚI MỌI ĐIỀU KIỆN THỜI TIẾT KHẮC NGHIỆT

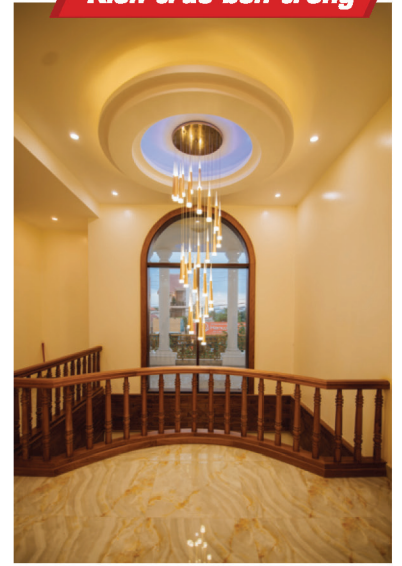
Trong vòng 10 tháng khởi công, sử dụng hết 150 tấn SCG Super Xi Măng, căn biệt thự nằm giữa lòng thị xã Ba Đồn của gia đình anh Nguyễn Hữu Dục, đã dần trở thành một công trình nổi bật nhất tại đây.



Công trình với tổng diện tích sử dụng lên đến 500 mét vuông, 2 tầng lầu, dành cho các không gian sinh hoạt gia đình của 4 thành viên, nội thất bên trong hầu hết là gỗ, được gia chủ chọn lựa kĩ càng, thiết kế tinh xảo.



Kiến trúc bên trong



Đánh giá của chủ nhà



"Ngôi biệt thự được thi công bằng kĩ thuật đổ bê tông tay thay vì máy như các công trình lớn khác, bởi chính nhờ công tác đổ bằng tay này giúp tôi và thầu thợ càng cảm nhận rõ hơn chất lượng vượt trội của SCG Super Xi Măng về độ dẻo, giữ nước tốt và đông kết bền chắc hơn các dòng xi măng khác.

Dù thi công dưới điều kiện thời tiết nắng nóng của Quảng Bình, hơn 500 mét vuông bê tông không thấy xuất hiện vết rạn nứt chân chim."

Trích lời chủ nhà



Chi tiết phóng sự thực tế





**ĐƯỢC THÀU THỢ
ĐÁNH GIÁ
PHÙ HỢP
SỬ DỤNG CHO
100%
NGÔI NHÀ CỦA BẠN**



Công trình tại Lệ Thủy, Quảng Bình



Kiến trúc bên trong



Diện tích
600m²



Tổng số
SCG Super Xi Măng
sử dụng
100 tấn



Thời gian thi công
10 tháng

Đánh giá của chủ nhà

"Xi măng dẻo, tốt, không bị nứt, re, màu sắc đẹp, hạn chế hấp thụ nước tốt, phù hợp với khí hậu tại địa phương.
Rất sẵn lòng giới thiệu dòng xi măng chất lượng tốt này cho bạn bè, người thân cùng sử dụng."

Trích lời chủ nhà



DÙ LỚN HAY NHỎ



LUÔN MANG ĐẾN
GIẢI PHÁP
TOÀN DIỆN
CHO CÔNG TRÌNH
CỦA BẠN



Công trình tại Đồng Hới, Quảng Bình



Kiến trúc bên trong



Diện tích
200m²



Tổng số
SCG Super Xi Măng
sử dụng
20 tấn



Thời gian thi công
8 tháng

Đánh giá của chủ nhà



"SCG Super Xi Măng dùng cho tô trát rất tốt, dẻo, tô tường không bị nứt, độ cứng tốt, dễ dàng xử lý trước khi sơn, rất phù hợp thi công dưới điều kiện khí hậu tại địa phương.

Trong thời gian làm nhà, rất nhiều người hứng thú và tham khảo về dòng xi măng mà gia đình đang sử dụng.

Cả cuộc đời tích góp và xây dựng 1 ngôi nhà, quan trọng nhất vẫn là chất lượng và độ bền, vì thế gia đình tôi đã lựa chọn SCG Super Xi Măng."

Trích lời chủ nhà



MỘT NGÔI NHÀ BỀN ĐẸP
ĐẾN TỪ
**PHẦN THÔ
VỮNG CHẮC**

Công trình tại Bố Trạch, Quảng Bình



Kiến trúc bên trong



Diện tích
160m²



Tổng số
SCG Super Xi Măng
sử dụng
60 tấn



Thời gian thi công
9 tháng

Đánh giá của chủ thầu

"Xi măng có độ dẻo cao, mình chứng là thầu thợ trộn qua trưa vẫn dùng được, tô tường mịn, màu sắc đẹp, không thấy rạn nứt trong quá trình thi công."

Trích lời chủ thầu



SCG SUPER XI MĂNG

DÙ XÂY HAY TRÁT MỘT PHÁT XONG NGAY

Công trình tại Ba Đồn, Quảng Bình



Diện tích
180m²



Tổng số
SCG Super Xi Măng
sử dụng
60 tấn



Thời gian thi công
12 tháng

Kiến trúc bên trong



Đánh giá của chủ thầu

"SCG Super Xi Măng dễ sử dụng, một lần là xong, ít ăn tay nên thầu thợ trong quá trình làm việc cho năng suất cao."

Trích lời chủ thầu





Công trình tại Hoàn Lão, Quảng Bình.



Diện tích

115m²



Tổng số
SCG Super Xi Măng
sử dụng

20 tấn



Thời gian thi công

1 năm

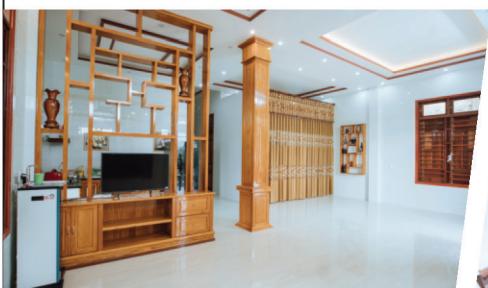
Đánh giá của chủ nhà

"Vừa là chủ thầu vừa là chủ nhà, khi gia chủ thi công cho các công trình khác cảm thấy sử dụng SCG Super Xi Măng đồ sàn đẹp hơn so với các loại khác, độ co giãn tốt, sau thời gian sử dụng không có dấu hiệu rạn nứt nên đã dùng cho ngôi nhà của mình.

Đặc biệt, thời gian bắt đầu đông kết hợp lí, chất xi măng dẻo nên rất phù hợp với khí hậu tại địa phương. Đối với anh, xây được ngôi nhà vừa chống được bão vừa chống được lụt, cảm thấy rất phấn khởi và yên tâm để cho con cháu ở sau này."

Trích lời chủ nhà

**VỚI NHỮNG C
AM HIỂU VỀ XI M
CŨNG NHƯ CHỦ T
THÌ DÒNG XI
LỰA CHỌN HÀ**



Công trình tại Quảng Ninh, Quảng Bình



Diện tích

170m²



Tổng số
SCG super xi măng
sử dụng

40 tấn



Thời gian thi công

7 tháng



Công trình tại Đồng Hới, Quảng Bình



Diện tích
120m²



Tổng số
SCG Super Xi Măng
sử dụng
45 tấn



Thời gian thi công
7 tháng

**HỦ NHÀ ĐÃ CÓ
ĂNG KHI BÁN VLXD
HẦU KINH NGHIỆM
MẶNG NÀO LÀ
NG ĐẦU CỦA HỌ?**

Công trình được xây dựng với mục đích lưu trú cho 7 người và buôn bán, gia chủ luôn ưu tiên chọn những vật liệu có áp dụng công nghệ tiên tiến như SCG Super Xi Măng, giúp mang lại độ bền chắc vượt trội cho công trình.

Đánh giá của chủ nhà

"Sau thời gian hơn một năm sử dụng chưa thấy dấu hiệu nứt, thấm, khi thi công cho độ bám dính tốt và tốc độ đóng rắn nhanh một cách hợp lý. Song song đó, sản phẩm luôn có cường độ phát triển vượt trội. Đây chính là lời giải cho bài toán chất lượng và kinh tế. Thực chất cũng là giải pháp tạo dựng uy tín, đẳng cấp cho các đơn vị khi thi công hay cung cấp vật liệu."

Trích lời chủ nhà



Công trình tại Bố Trạch, Quảng Bình



Diện tích
170m²



Tổng số
SCG super xi măng
sử dụng
40 tấn



Thời gian thi công
8 tháng



**NGƯỜI CŨ
CÒN THƯƠNG
NÓI GÌ VỀ
SCG SUPER XI MĂNG**

Công trình tại Tuyên Hoá, Quảng Bình, gia chủ này đã từng có 10 năm gắn bó công tác tại SCG, đến nay dù đã chuyển công tác sang bán VLXD thì SCG Super Xi Măng vẫn là sự lựa chọn hàng đầu của anh.

Những người cũ sau khi rời SCG vẫn sử dụng SCG Super Xi Măng – Vậy theo bạn sản phẩm có thực sự tốt?

Kiến trúc bên trong



Diện tích

190m²



Tổng số
SCG Super Xi Măng
sử dụng

107 tấn



Thời gian thi công

8 tháng

Vật liệu sử dụng

SCG Super Xi Măng

Ngói màu SCG

Bột trét nội ngoại thất Moolar

Tấm xi măng giả gỗ SCG Smartwood



Chi tiết phóng sự thực tế



Đánh giá của chủ nhà

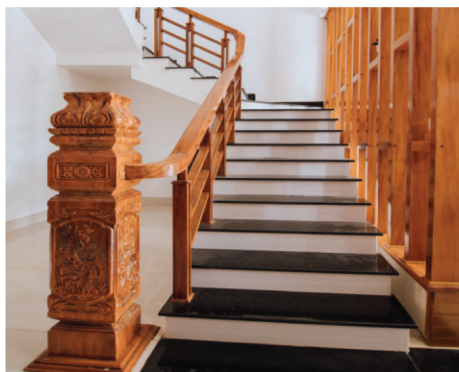
"Xi măng dẻo, đông kết có độ cứng cao hơn so với các dòng xi măng trên thị trường, bằng chứng là khi thợ điện thi công đường dây điện thì hai lần khoan bị cháy máy vì xi măng quá chắc."

Trích lời chủ nhà



Công trình tại Quảng Trạch, Quảng Bình

Kiến trúc bên trong



Diện tích

200m²



Tổng số
SCG Super Xi Măng
sử dụng

60 tấn



Thời gian thi công

4 tháng



Công trình tại Bó Trạch, Quảng Bình



Diện tích

400m²



Tổng số
SCG Super Xi Măng
sử dụng

120 tấn



Thời gian thi công

8 tháng

Là một căn biệt thự cấu trúc 3 tầng, với 1 phòng khách, 1 phòng bếp, 4 phòng ngủ cùng sân vườn.

Đây là mô hình lí tưởng mà gia chủ đã xây, để 6 thành viên của gia đình sử dụng mỗi dịp về quê nghỉ dưỡng hay ngày lễ tết.



Công trình tại Quảng Trạch, Quảng Bình



Diện tích

200m²



Tổng số
SCG Super Xi Măng
sử dụng

60 tấn



Thời gian thi công

6 tháng

SCG **SUPER XI MĂNG**

**GIÚP MANG LẠI
LỚP VỎ BẢO VỆ
HOÀN HẢO
CHO MỌI CÔNG TRÌNH**



Diện tích
600m²



Tổng số
SCG Super Xi Măng
sử dụng
150 tấn



Thời gian thi công
12 tháng

Đánh giá của chủ nhà

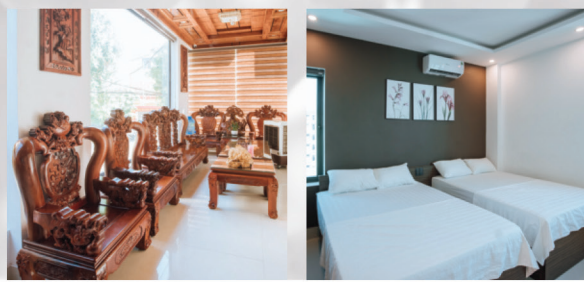
"Sau khi đưa công trình vào vận hành kinh doanh một thời gian, đặc biệt là trải qua vài đợt mưa nắng thất thường ở địa phương vừa qua, các hạng mục trần, tường và nền chưa xuất hiện dấu hiệu xuống cấp nào, vẫn rất đẹp, mịn, không bị thấm hay rạn nứt.

Xây dựng một công trình dùng để kinh doanh qua nhiều năm cần phải cân nhắc rất nhiều thứ, cả chi phí sửa chữa trong tương lai nếu có rủi ro xuống cấp công trình, SCG Super Xi Măng là sản phẩm khiến tôi cực kì hài lòng đến thời điểm hiện tại khi lựa chọn để bảo vệ cho công trình của mình."

Trích lời chủ nhà



Công trình tại Đồng Hới, Quảng Bình





Diện tích
110m²



Tổng số
SCG Super Xi Măng
sử dụng
60 tấn



Thời gian thi công
5 tháng

Đánh giá của chủ nhà

"Trong quá trình sử dụng, thấy xi măng chất lượng đảm bảo, rất chắc, tô trát tường đẹp, thầu thợ đánh giá tốt. Rất hài lòng về chất lượng ngôi nhà sau khi hoàn thành và đã giới thiệu SCG Super Xi Măng cho bạn bè và người thân cùng sử dụng"

Trích lời chủ nhà



Công trình tại Quảng Thuận, Quảng Bình



Công trình tại Đồng Hới, Quảng Bình



Diện tích
110m²



Tổng số
SCG Super Xi Măng
sử dụng
60 tấn



Thời gian thi công
5 tháng

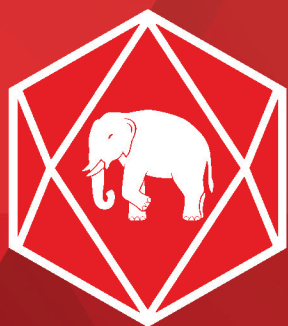
Đánh giá của chủ nhà

"Sau quá trình hoàn thiện và đưa vào sử dụng thấy chất lượng xi măng tốt, chưa có dấu hiệu bị thấm hay rạn nứt nào, tường vẫn láng đẹp.

Rất tự tin và sẵn lòng giới thiệu cho mọi người cùng sử dụng."

Trích lời chủ nhà





SCG

PASSION FOR BETTER



CÔNG TY TNHH VẬT LIỆU XÂY DỰNG XI MĂNG SCG VIỆT NAM

Địa chỉ: Thôn Cương Trung C, xã Tiến Hóa, huyện Tuyên Hóa, tỉnh Quảng Bình
Website : vn.scgbuildingmaterials.com

Hotline **1900 57 57 51**