

KMEW

MADE IN JAPAN

NGÓI LỢP & TẮM ỚP CAO CẤP
PREMIUM ROOFING & SIDING



QUALITY DISTRIBUTED BY

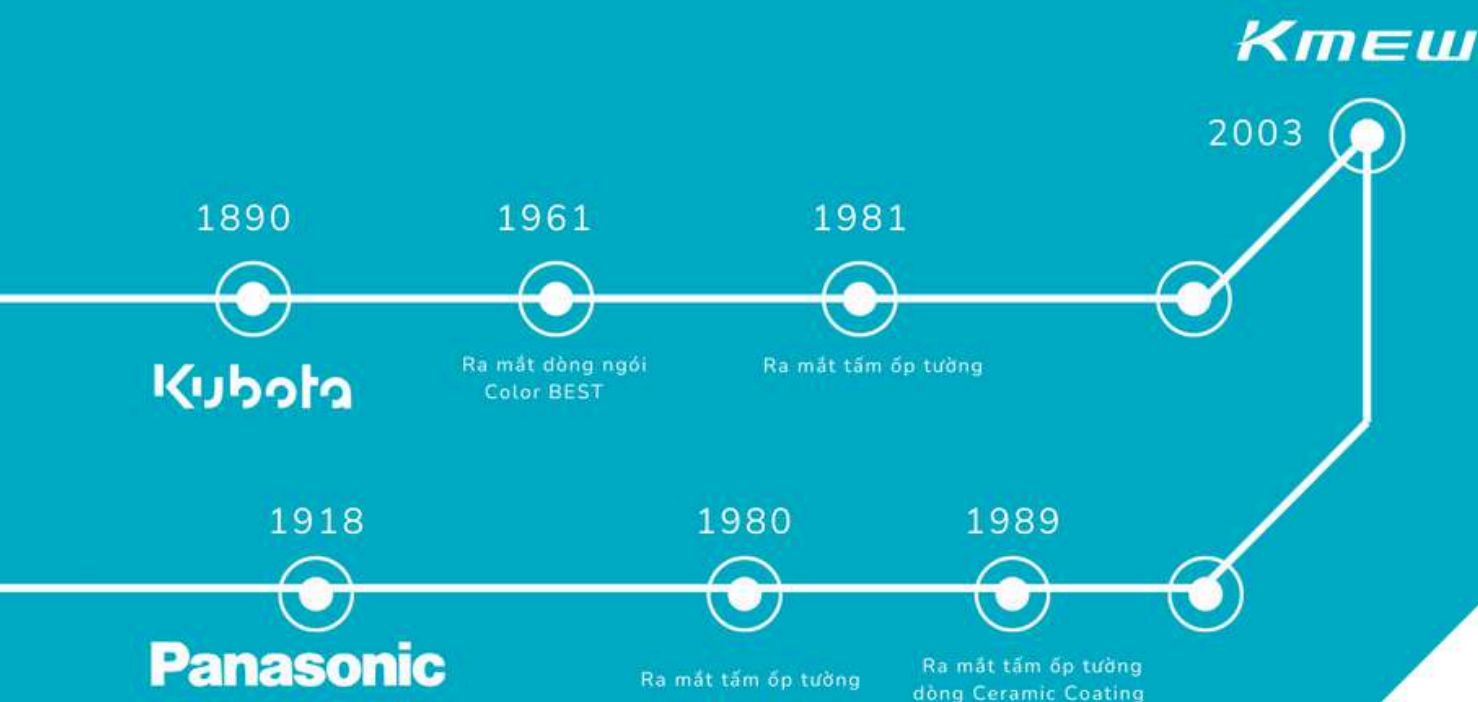


TỔNG QUAN VỀ SCG KMEW

KMEW ĐƯỢC THÀNH LẬP BỞI SỰ HỢP TÁC GIỮA 2 TẬP ĐOÀN LỚN MẠNH CỦA NHẬT BẢN LÀ PANASONIC & KUBOTA

Sự kết hợp này tạo nên nền tảng vững chắc cho KMEW phát triển và trở thành nhà sản xuất vật liệu xây dựng hàng đầu Nhật Bản, luôn nắm giữ thị phần top đầu trong ngành vật liệu lợp và vật liệu ốp tường. Nhờ vào các sản phẩm chủ lực có độ thẩm mỹ & chất lượng cao, tuổi thọ lâu dài và thân thiện với môi trường, KMEW dẫn đầu định vị thế của mình trên thị trường quốc tế.

SCG Vật Liệu Xây Dựng (CBMV) tự hào trở thành đại diện chính thức của KMEW tại Việt Nam. Với mạng lưới phân phối rộng khắp cả nước và đội ngũ nhân viên chuyên nghiệp, SCG cam kết mang đến cho khách hàng Việt Nam những sản phẩm KMEW chất lượng cao, uy tín cùng dịch vụ khách hàng hoàn hảo.



Vốn

8 triệu Yên



Thị phần ngành công nghiệp Ngói

Số 1

Nhật Bản



Nhân viên

1,969



Phạm vi kinh doanh

KMEW phân phối sản phẩm đến với các quốc gia trên khắp thế giới ở các điều kiện thời tiết khác nhau



GIẢI PHÁP MẶT DỰNG SCG KMEW

Từ Nhật Bản, KMEW gửi gắm giấc mơ về một ngôi nhà đẹp vững bền thông qua giải pháp mặt dựng KMEW. Đây là giải pháp độc đáo gồm tấm ốp tường cao cấp và các linh phụ kiện được thiết kế để vừa bảo vệ vừa mang đến thẩm mỹ cho ngôi nhà.



Đồng thời, hệ vách KMEW cũng tạo ra một khoảng trống giữa mặt sau của tấm ốp với kết cấu công trình. Khoảng trống này hoạt động như một màn chắn mưa hiệu quả và giúp lưu thông không khí, bảo vệ công trình bền đẹp dài lâu.



NHỮNG ĐIỂM KHÁC BIỆT

“

Mỗi ngôi nhà là mỗi câu chuyện, đằng sau đó là biết bao tâm huyết của các gia chủ. Với tấm ốp KMEW, câu chuyện ấy sẽ trở nên trọn vẹn hơn vì sau 5, 10 năm hay lâu hơn nữa, tường nhà bạn vẫn giữ được vẻ đẹp thuở ban đầu. Dù nắng hay mưa, tấm ốp KMEW vẫn vững vàng bảo vệ ngôi nhà, mang đến không gian sống đẳng cấp và bền vững.

”



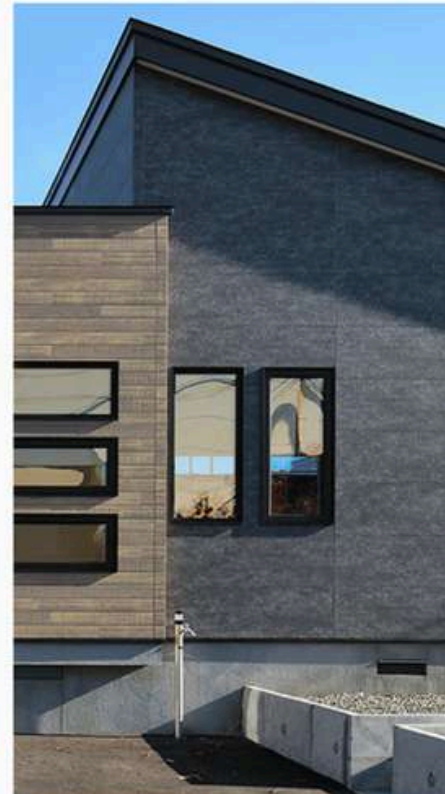
CÔNG NGHỆ TỰ LÀM SẠCH

Công nghệ phủ Hydrophilic và Triple Coating Photocatalytic mang đến khả năng tự làm sạch trên bề mặt tấm KMEW. Giúp tường nhà bạn không bị bụi bẩn, nước mưa làm giảm thẩm mỹ



BỀN MÀU ĐẾN HƠN 10 NĂM

Được thiết kế để bảo vệ tường nhà khỏi tác hại của tia UV, giúp hạn chế bạc màu. Giữ cho mặt tiền nhà bạn luôn đẹp như mới



THIẾT KẾ ẨN TƯỢNG & MÀU SẮC ĐA DẠNG

Tấm ốp tường SCG KMEW đáp ứng được hầu hết các phong cách kiến trúc và sở thích của chủ nhà



KHÔNG TỐN CHI PHÍ BẢO TRÌ

Vì tường nhà luôn đẹp như mới mà không cần phải sơn sửa lại, bạn sẽ tiết kiệm được cả thời gian, công sức lẫn tiền bạc về lâu dài



LÀM SẠCH KHÔNG KHÍ

Lớp phủ Photocatalytic có khả năng phân hủy các chất ô nhiễm trong không khí và khí thải thành không khí sạch



HẠN CHẾ SỰ PHÁT TRIỂN CỦA VIRUS, VI KHUẨN

Khi lớp phủ Photocatalytic tiếp xúc với ánh sáng mặt trời, các ion gốc tự do sẽ được tạo ra và phân hủy virus, vi khuẩn trên bề mặt tấm

SIDING

Quy cách

Vật liệu: Fiber cement

Độ dày: 15 - 16 - 18 mm

Kích thước: 3030 mm x 455 mm

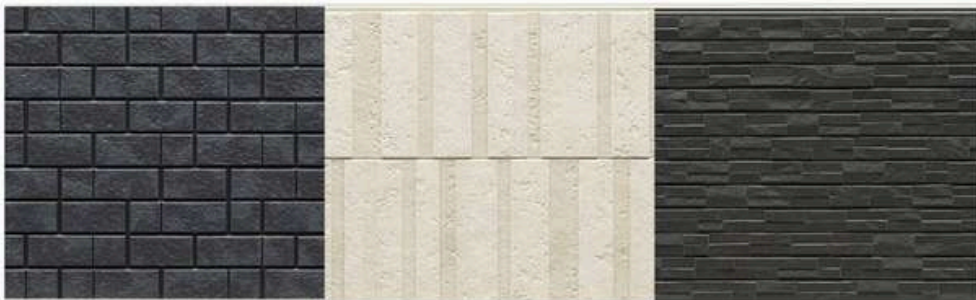
Khối lượng: 21 ~ 23 kg / tấm



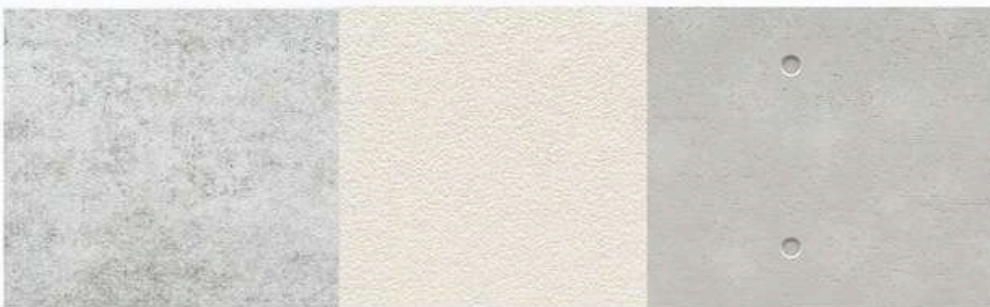
Bề mặt vật liệu đa dạng, phù hợp nhiều phong cách kiến trúc



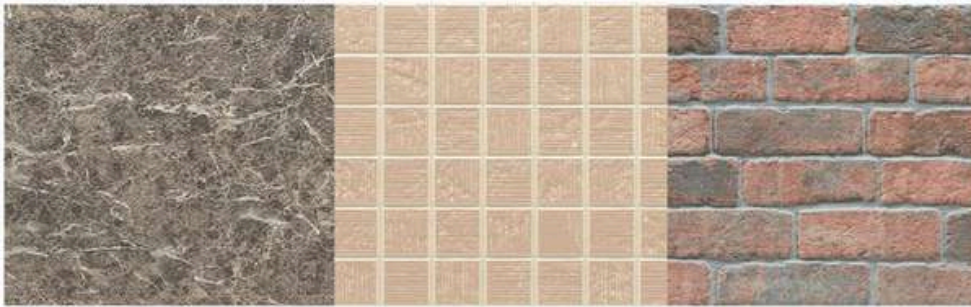
Vân gỗ



Vân đá Stone Style



Bề mặt phẳng/ Hiệu ứng xi măng



Vân gạch men / Vân gạch đỏ



Vân xước



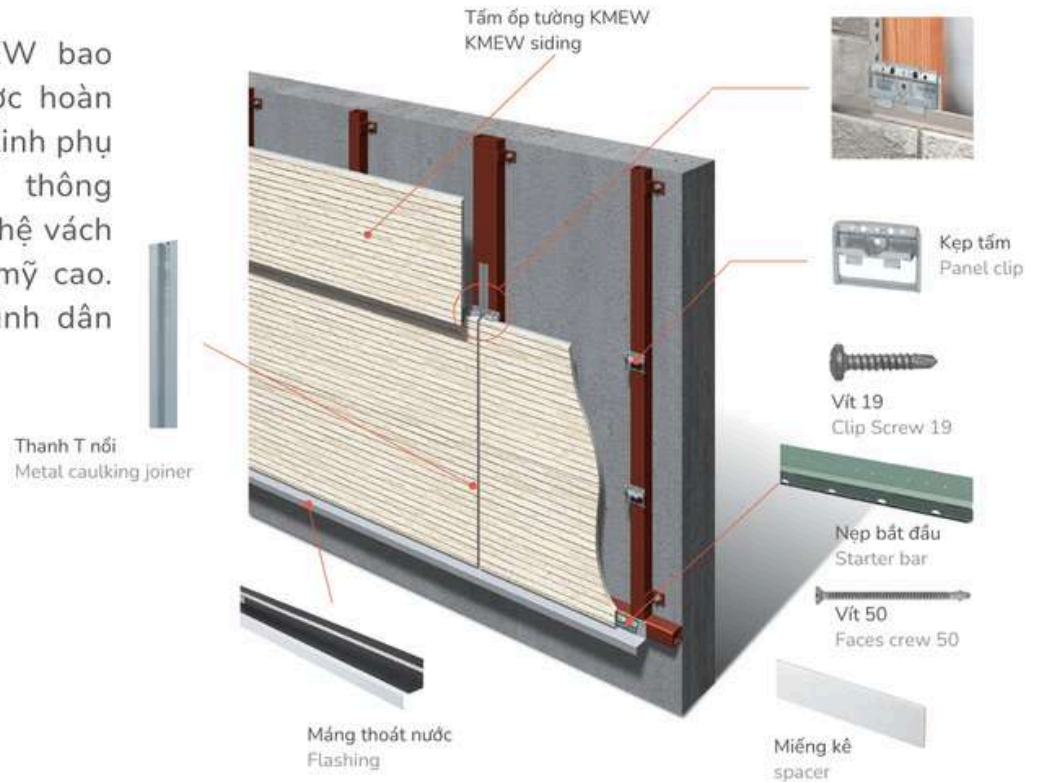
Vân sọc nổi

SIDING

HỆ THỐNG VÁCH LẮP GHÉP KMEW

Tạo ra một bề mặt hoàn thiện liền mạch, thẩm mỹ

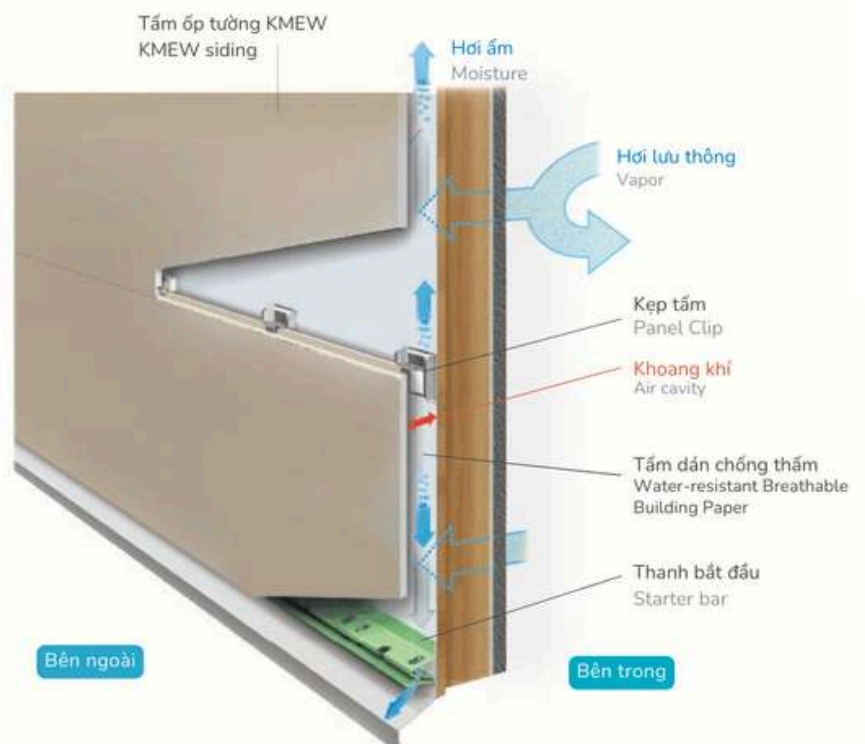
Hệ thống vách KMEW bao gồm các tấm ốp được hoàn thiện sẵn với trọn bộ linh phụ kiện được thiết kế thông minh, mang đến một hệ vách dễ lắp đặt và thẩm mỹ cao. Phù hợp với công trình dân dụng lẫn thương mại.



GIẢI PHÁP MẶT DỰNG KMEW

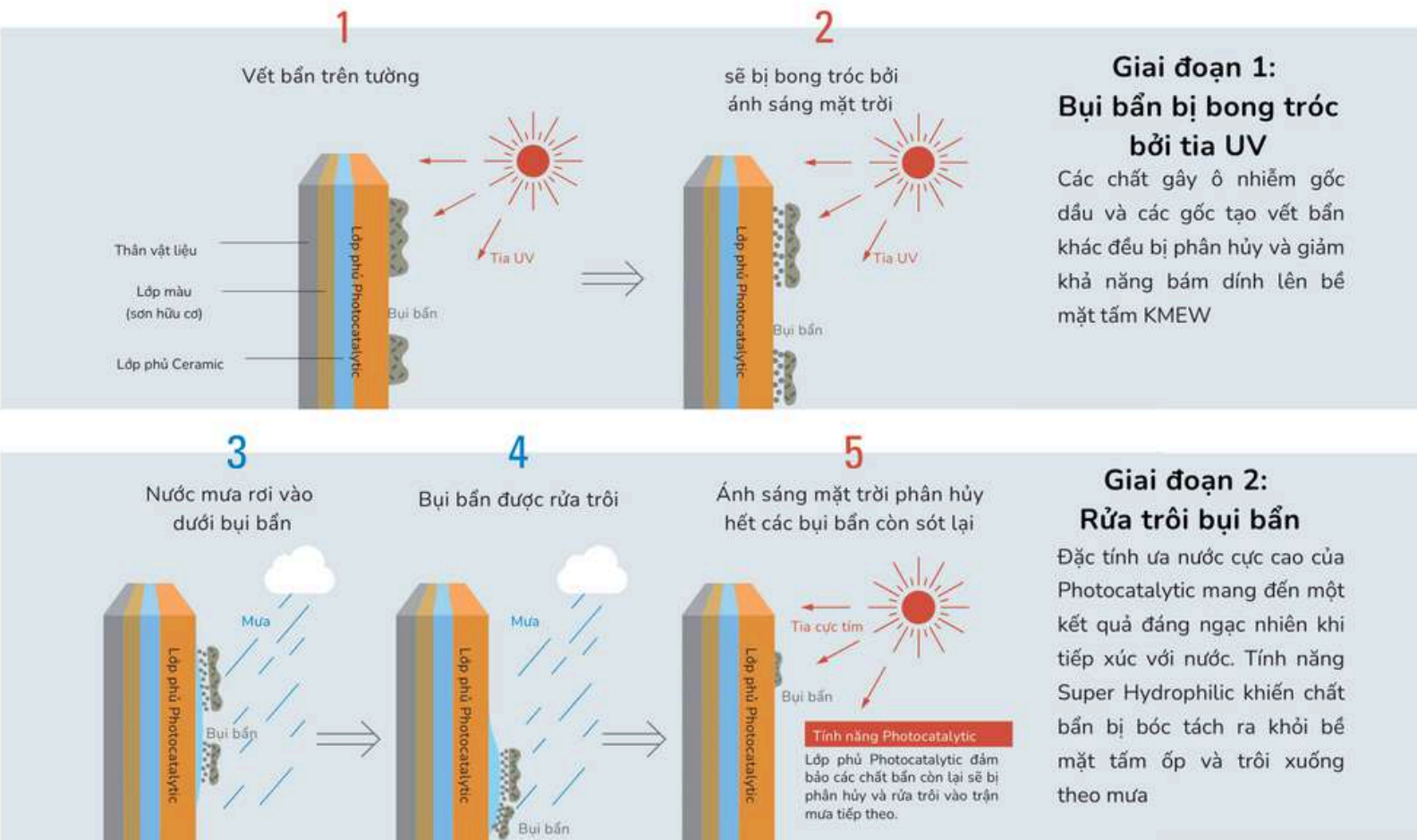
Tạo ra một khoảng thông gió để ngăn chặn hơi ẩm

Tường nhà bạn sẽ luôn bền đẹp và an toàn với giải pháp mặt dựng KMEW. Nhờ lớp thông gió thông minh, hơi ẩm sẽ thoát ra ngoài nhanh chóng, giúp ngăn ngừa nấm mốc, mối mọt và bảo vệ sức khỏe cho cả gia đình.



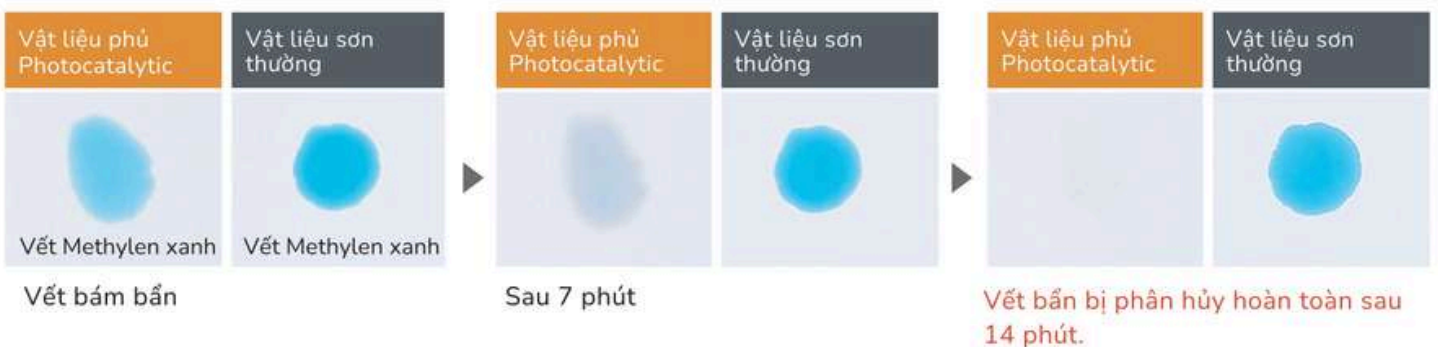
TRIPPLE COATING - LỚP PHỦ PHOTOCATALYTIC

Mang đến vẻ đẹp vượt thời gian

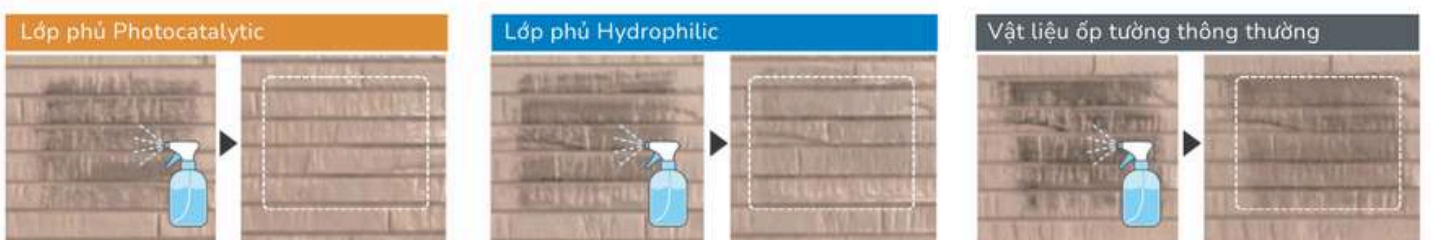


Thí nghiệm (Kết quả thử nghiệm nội bộ)

[Điều kiện]: Vết methylen xanh/ Đèn tia cực tím



[Điều kiện]: Bụi bẩn: Đất + a-xít oleic



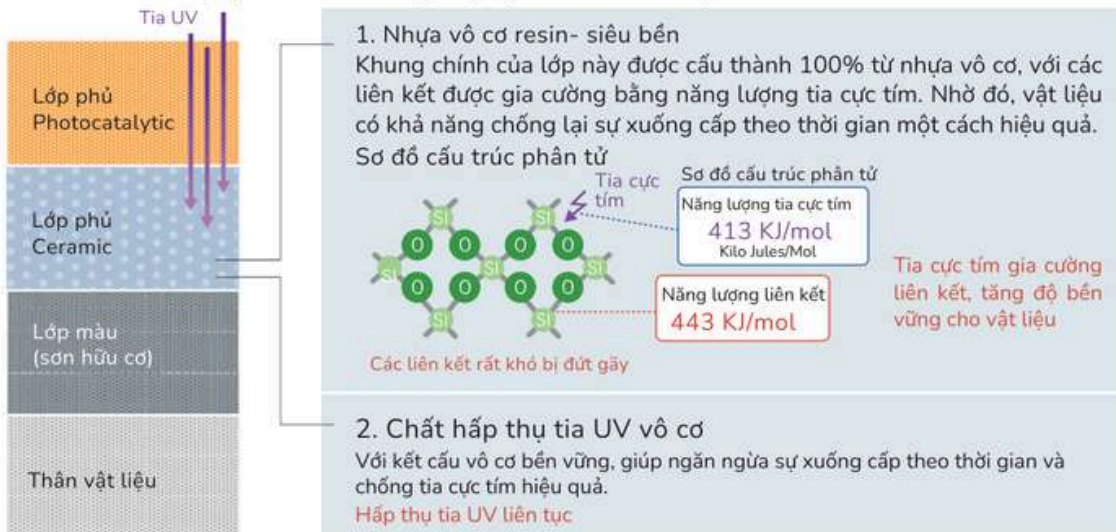
Kháng chịu thời tiết siêu đỉnh

Tấm ốp KMEW với công nghệ phủ Triple Coating sẽ bảo vệ nhà của bạn khỏi tác hại của tia cực tím - nguyên nhân hàng đầu khiến tường nhà bị xuống cấp, bạc màu.

Tripple Coating Ceramic & Photocatalytic

Sự kết hợp giữa nhựa resin vô cơ và chất hấp thụ tia UV vô cơ mang đến tác dụng kép giúp chống lại sự xuống cấp của vật liệu theo thời gian và ngăn chặn tia UV. Lớp màu được bảo vệ để chống bị bạc màu.

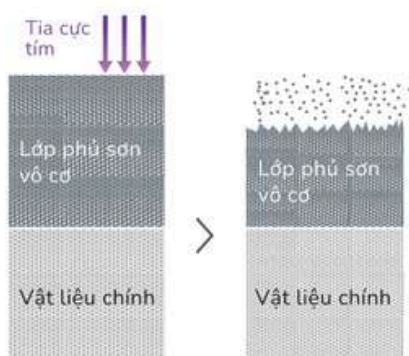
Mô tả các lớp phủ của công nghệ Photocatalytic



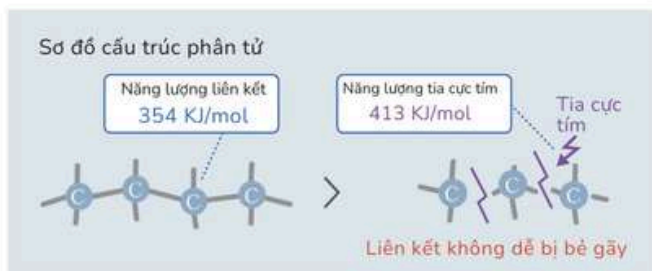
Mô tả công nghệ phủ thông thường

Công nghệ phủ thông thường (Sơn vô cơ)

Tia cực tím làm "phá vỡ" lớp màu, khiến vật liệu dễ bạc màu.



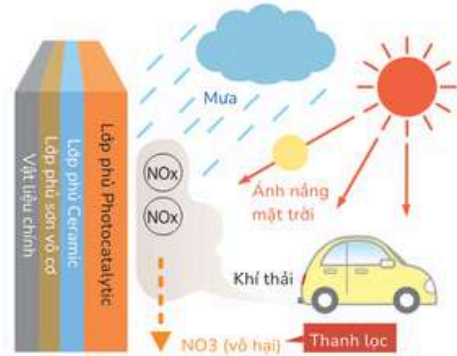
Vì liên kết yếu hơn so với tia UV nên vật liệu dễ bị xuống cấp theo thời gian.



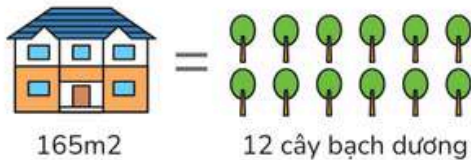
Tính năng lọc không khí

Lớp phủ Photocatalytic có khả năng phân hủy các chất ô nhiễm trong không khí và khí thải (NOx và SOx) thành không khí sạch

Ví dụ, lớp phủ Photocatalytic có khả năng oxy hóa các chất ô nhiễm độc hại như NOx (Nitơ oxit) có trong khí thải xe hơi và SOx (Lưu huỳnh oxit) có trong khói thải nhà máy, chuyển chúng thành các ion vô hại và bị rửa trôi theo nước mưa.



Khả năng lọc không khí của 165m² vật liệu phủ Photocatalytic tương đương 12 cây bạch dương.



*Giả định rằng khả năng lọc khí NO₂ của một cây bạch dương là 0,57g/ngày



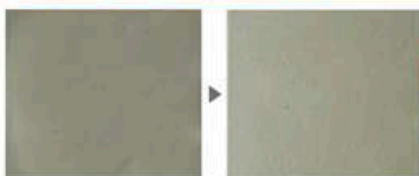
Lớp phủ Photocatalytic cũng có khả năng kháng khuẩn

Tripple Coating Photocatalytic giúp ngăn ngừa sự phát triển của nấm mốc đen, nguyên nhân gây ra các vết ố đen trên vách ngoài.

Thí nghiệm nội bộ: Ứng dụng môi trường nuôi cấy để đánh giá khả năng chống nấm mốc/vi khuẩn trên các mẫu vật liệu

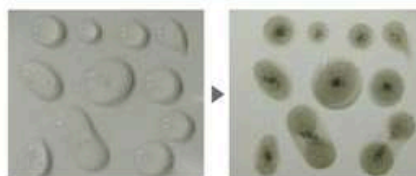
Kiểm tra khả năng chống nấm mốc

Vật liệu phủ Photocatalytic



Không thấy sự xuất hiện của nấm mốc đen

Vật liệu phủ sơn thông thường (Sơn Acrylic)



Dễ nhận thấy sự xuất hiện của nấm mốc đen

Sau 1 tuần chiếu tia cực tím

Sau 1 tuần chiếu tia cực tím

Lưu ý: Sự sinh sôi của rêu mốc còn phụ thuộc vào các yếu tố môi trường của công trình.

SIDING

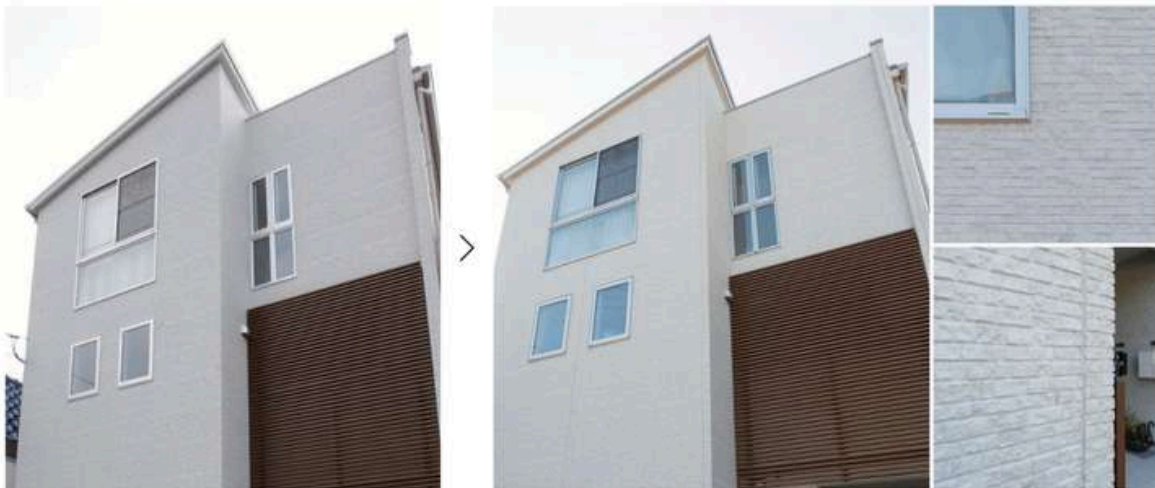
CÔNG TRÌNH THỰC TẾ SAU NHIỀU NĂM SỬ DỤNG

Tấm ốp KMEW màu trắng với công nghệ phủ Triple Coating Photocatalytic, giúp tường nhà vẫn đẹp như mới sau 7 năm sử dụng



Nhà mới xây

Sau 7 năm



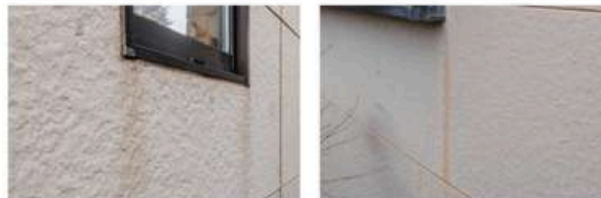
Nhà mới xây

Sau 7 năm

Vật liệu phủ sơn hữu cơ thông thường

Ngôi nhà được xây dựng khoảng 10 năm trước và được phủ bằng sơn men hữu cơ.

Theo thời gian, nước mưa đã tạo ra một đường lằn đen ngay phía dưới cửa sổ.



Với lớp phủ Photocatalytic, sau 10 năm ngôi nhà hầu như không thay đổi, hiện tượng bay màu và bong tróc do nắng là không đáng kể.



Nhà mới xây



Sau 12 năm



Nhà mới xây

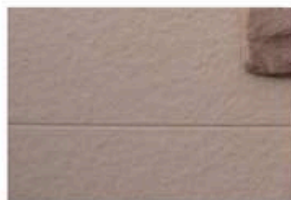


Sau 12 năm

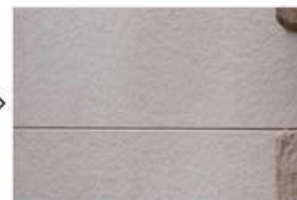
Vật liệu phủ sơn hữu cơ thông thường

Ngôi nhà được xây dựng khoảng 10 năm trước và được phủ bằng sơn hữu cơ.

Sau 10 năm, tường ngoại thất của ngôi nhà đã bị bạc màu hoàn toàn do sự tác động của tia cực tím.



Nhà mới xây



Sau 10 năm

REFERENCE SITES

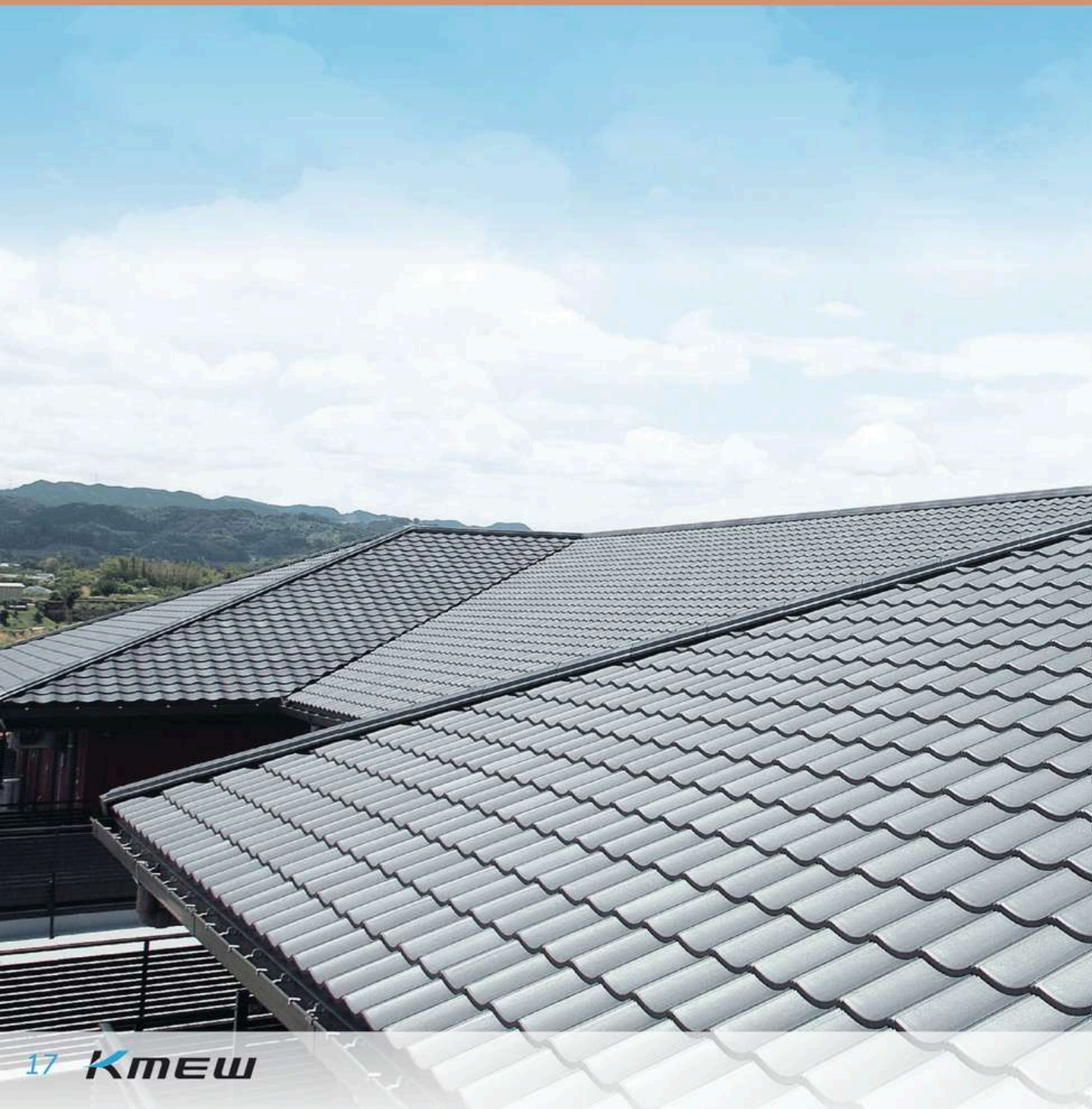




MÁI NGÓI SCG KMEW

là sự kết hợp của nét đẹp vượt thời gian và tính năng ưu việt

Được chế tác tinh xảo từ bàn tay tài hoa của những nghệ nhân Nhật Bản, mái ngói KMEW không chỉ mang vẻ đẹp tinh tế, bền màu đến hơn 30 năm mà còn đem đến không gian sống thoải mái và an toàn cho cả gia đình bạn.



Với thiết kế đa dạng màu sắc và hình dáng ấn tượng, KMEW đáp ứng được các phong cách kiến trúc, từ truyền thống đậm chất Á Đông cho đến đơn giản, hiện đại. Bên cạnh đó, KMEW còn sở hữu công nghệ hiện đại giúp trọng lượng của ngói nhẹ, có khả năng cách âm cách nhiệt và an toàn trước gió bão, động đất.



ROOFING

MÁI NGÓI VÀ LINH PHỤ KIỆN

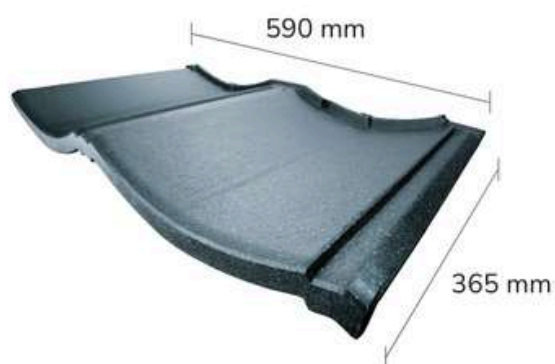
ROOGA

Tao Nhã & Mạnh Mẽ

Mỗi viên ngói ROOGA là một tác phẩm nghệ thuật, với đường cong mềm mại của Miyabi hay bề mặt vân đá nổi của Teppei sẽ tạo nên những hiệu ứng thị giác độc đáo trên mái nhà, thay đổi theo từng khoảnh khắc của sáng sớm và chiều tà, của ánh sáng và bóng tối

ROOGA Miyabi

Mang đậm dấu ấn Nhật Bản

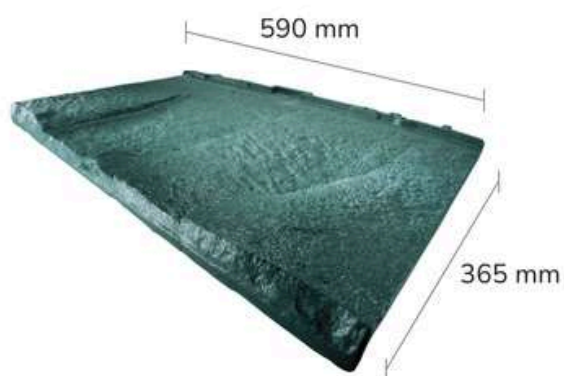


Vật liệu	Fiber cement
Kích thước hiệu dụng	550 mm x 300 mm
Độ dày	25 mm
Trọng lượng	3.2 kg/viên



ROOGA Teppei

Mang hơi thở của đá tự nhiên



Vật liệu	Fiber cement
Kích thước hiệu dụng	550 mm x 300 mm
Độ dày	31 mm
Trọng lượng	3.4 kg/viên



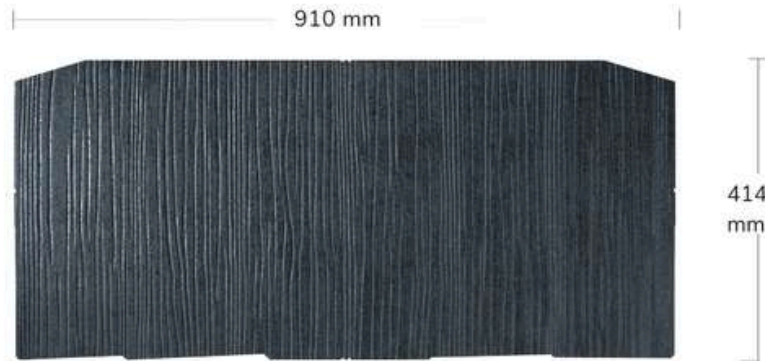
Phụ kiện



COLOR BEST

Đơn Giản & Thời Thượng

Lấy cảm hứng từ nét đẹp mộc mạc của thiên nhiên, Color Best có sự thô ráp của đá, vân gỗ và sự tinh tế của các gam màu giúp kiến tạo không gian sống trở nên gần gũi với thiên nhiên. Đặc biệt, Color Best còn có dòng ngói Shanetsu Glassa với khả năng chống nóng cao



Vật liệu	Fiber cement
Kích thước hiệu dụng	910 mm x 182 mm
Độ dày	5.2 mm/ 6mm
Trọng lượng	3.4kg/viên



Uroko



Hishi



Simple



Glassa 600



Shanetsu Glassa



Colonial Glassa

Phụ kiện

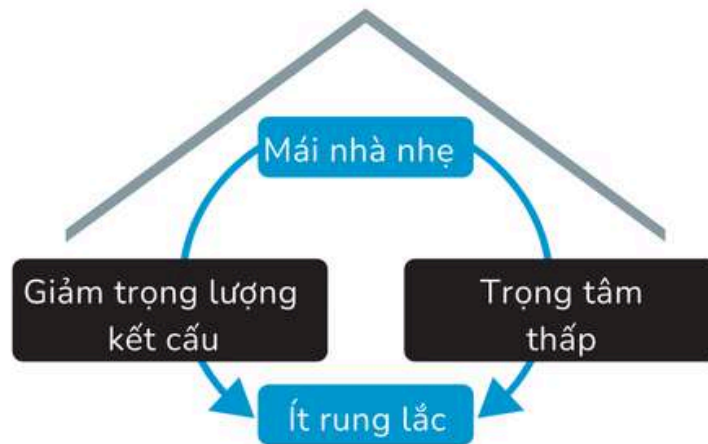


ROOFING

Nhẹ và chống động đất

Mái nhà nhẹ có tác dụng giảm thiểu rung lắc trong khi xảy ra động đất

Ngôi nhà sẽ gặp tình trạng rung lắc khi xảy ra động đất và đối với các ngôi nhà có trọng tâm cao lại càng bị ảnh hưởng nặng nề hơn. Ngói lợp KMEW được thiết kế để có trọng lượng chỉ bằng khoảng một nửa so với các loại ngói thông thường. Điều này giúp giảm tổng trọng lượng của tòa nhà và hạ thấp trọng tâm, từ đó giảm thiểu tác động của động đất.



Tác động địa chấn của mái nhà nhẹ

So sánh trọng lượng ngói lợp (kg/m²)

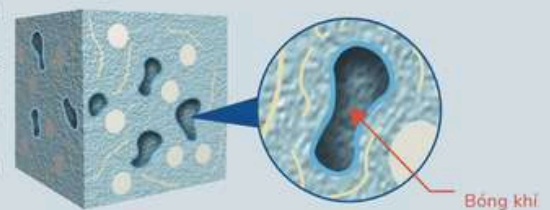


Bí mật về trọng lượng nhẹ của ROOGA

Mặc dù có độ dày tương đương các loại ngói truyền thống, nhưng trọng lượng của ngói ROOGA chỉ bằng một nửa.

Điều này đạt được nhờ vào vật liệu nền "Hybrid PIF" độc quyền. Quá trình sản xuất "Định hình Polymer" tạo ra các bong bóng nhựa siêu nhẹ bên trong vật liệu, giúp giảm trọng lượng đáng kể cho ngói ROOGA.

Các bong bóng giúp làm giảm trọng lượng cho viên ngói (ảnh minh họa)

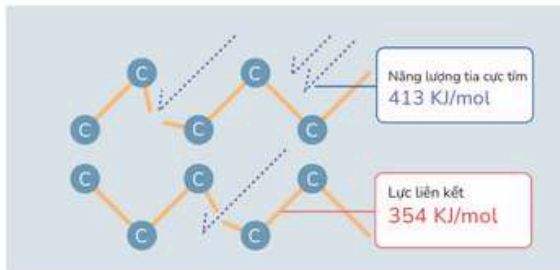


Lớp phủ Glassa - Bảo vệ độ bền màu lâu dài

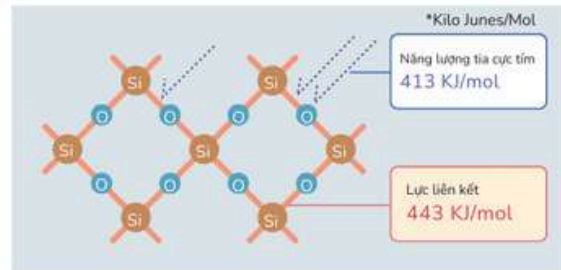
Lớp phủ Glassa là màng vô cơ được phủ ở lớp trên cùng của viên ngói, có khả năng chống tia UV tối ưu. Khác với sơn hữu cơ thông thường, Lớp phủ GLASSA sở hữu liên kết phân tử cực kỳ bền vững, bảo vệ màu sắc bền đẹp cho mái nhà.

Lớp phủ Glassa giúp chống chịu thời tiết khắc nghiệt

Sơn hữu cơ



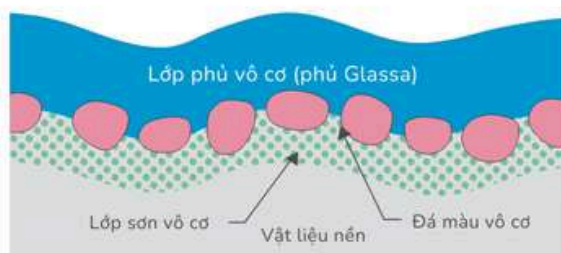
Phủ Glassa



Cấu trúc viên ngói phủ GLASSA



ROOGA



COLOR BEST

Thí nghiệm đánh giá khả năng chống chịu thời tiết



Giai đoạn đầu
ROOGA [Miyabi]



Tương đương
30 năm sau
ROOGA [Miyabi]



Giai đoạn đầu
COLOR BEST



Tương đương
30 năm sau
COLOR BEST

Mái nhà mát hơn với SHANETSU GLASSA

Đặc biệt, dòng ngói Shanetsu Glassa của Color Best sử dụng công nghệ phản xạ tia hồng ngoại tiên tiến giúp giảm nhiệt lượng trên mái nhà và bên trong gác mái. Để nâng cao hiệu quả chống nóng, bạn nên lựa chọn màu sáng cho vật liệu lợp.

Thực nghiệm nội bộ (sự khác biệt nhiệt độ tối đa)

Kết quả nội bộ được thực nghiệm tại Nhật Bản

		COLONIAL SHANETSU GLASSA		
		Mức độ cách nhiệt 1 Màu tối (GLASSA Cool Black)	Mức độ cách nhiệt 2 Màu sáng (GLASSA Cool Silver)	Mức độ cách nhiệt 3 Màu trắng (GLASSA Cool White)
Nhiệt độ trên bề mặt	Kiểm tra nhiệt độ tham chiếu	⇒ -5	-11	-19
Nhiệt độ trong gác mái (vì kèo gỗ)	Kiểm tra nhiệt độ tham chiếu	⇒ -3	-9	-12

Ít bị ảnh hưởng bởi bão và mưa lớn

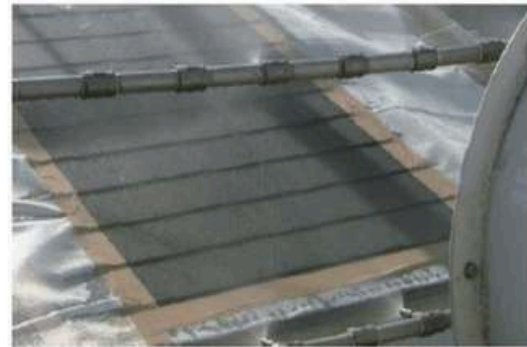
Để giảm thiểu thiệt hại do bão và mưa lớn gây ra, chúng tôi đã kiểm chứng hiệu suất của sản phẩm thông qua các bài kiểm tra khác nhau.

Thử nghiệm chống thấm

- Tốc độ phun nước: 240 mm/giờ
- Tốc độ gió: 30m/s
- Thời gian thử nghiệm: 10 phút
- Diện tích: khoảng 2m²

Tên hạng mục	Tổng lượng nước bị rò rỉ vào phía dưới viên ngói
ROOGA	Nhẹ
COLOR BEST	Nhẹ
Ngói bê tông	Nhiều*
Ngói tráng men	Nhiều*

*Thấm qua các mối nối



Thử nghiệm khả năng chịu gió

- Tốc độ gió: 20m/s đến 60m/s (đã hiệu chỉnh)
- Thời gian thử nghiệm: 10 phút
- Diện tích: khoảng 4m²

Tên hạng mục	Tốc độ gió	20m/s	30m/s	40m/s	50m/s	60m/s
ROOGA		Không phát hiện bất thường		Bị tốc lên		
COLOR BEST		Không phát hiện bất thường			Bị tốc lên	
Ngói bê tông		Không phát hiện bất thường		Bị tốc lên		Bị bay mất
Ngói tráng men		Không phát hiện bất thường	Bị tốc lên			Bị bay mất

- Thử nghiệm chống thấm/chịu gió được thực hiện nội bộ, kết quả chỉ mang tính tham khảo đánh giá hiệu suất
- Có thể có sự khác biệt so với gió tự nhiên như bão
- Mặc dù vật liệu lợp mái KMEW có khả năng chống thấm nước cao, nhưng để đảm bảo, vui lòng sử dụng thêm lớp lót mái nhà như một lớp chống thấm thứ cấp
- Hiệu suất chịu gió phụ thuộc vào từng loại ngói

ROOGA

Thiết kế thông minh với các rãnh thoát nước chuyên dụng và mép nổi, mép trên chống thấm cao giúp ngăn ngừa hiệu quả tình trạng rò rỉ nước.



Gờ chắn nước cao, chống thấm tốt kết hợp thoát nước hiệu quả.

Viên ngói được đóng đinh tại hai điểm chéo nhau giúp giữ cho viên ngói được an toàn trong gió lớn.

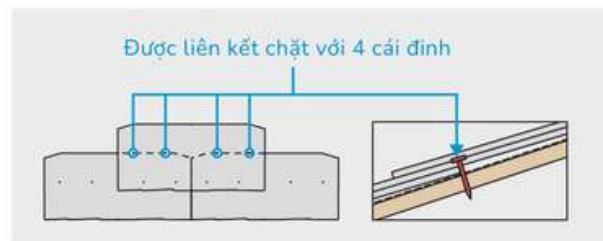


Vít bắt ngói được liên kết tại hai điểm chéo nhau trên thân viên ngói.

COLORBEST



Hệ thống chống thấm kép với lớp ngói lợp kiểu chống mí rộng và lớp lót mái bên dưới giúp ngăn nước rò rỉ hiệu quả, ngay cả trong điều kiện mưa lớn.



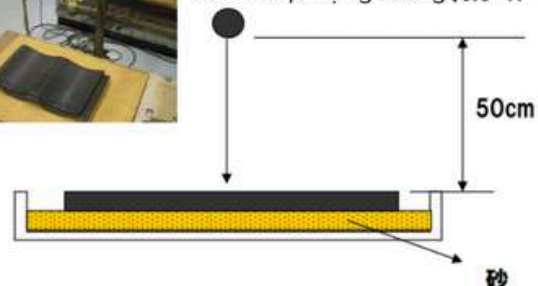
Các viên ngói được liên kết với nhau bằng đinh vít để tránh bị tốc hoặc xô dịch trong thời tiết gió lớn.

Thử nghiệm khả năng chịu lực

- Thả quả cầu thép nặng 530g rơi từ độ cao 50cm.
- Kết quả: làm bong tróc lớp màng phủ trên bề mặt, không xảy ra hiện tượng nứt vỡ.



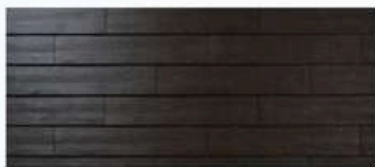
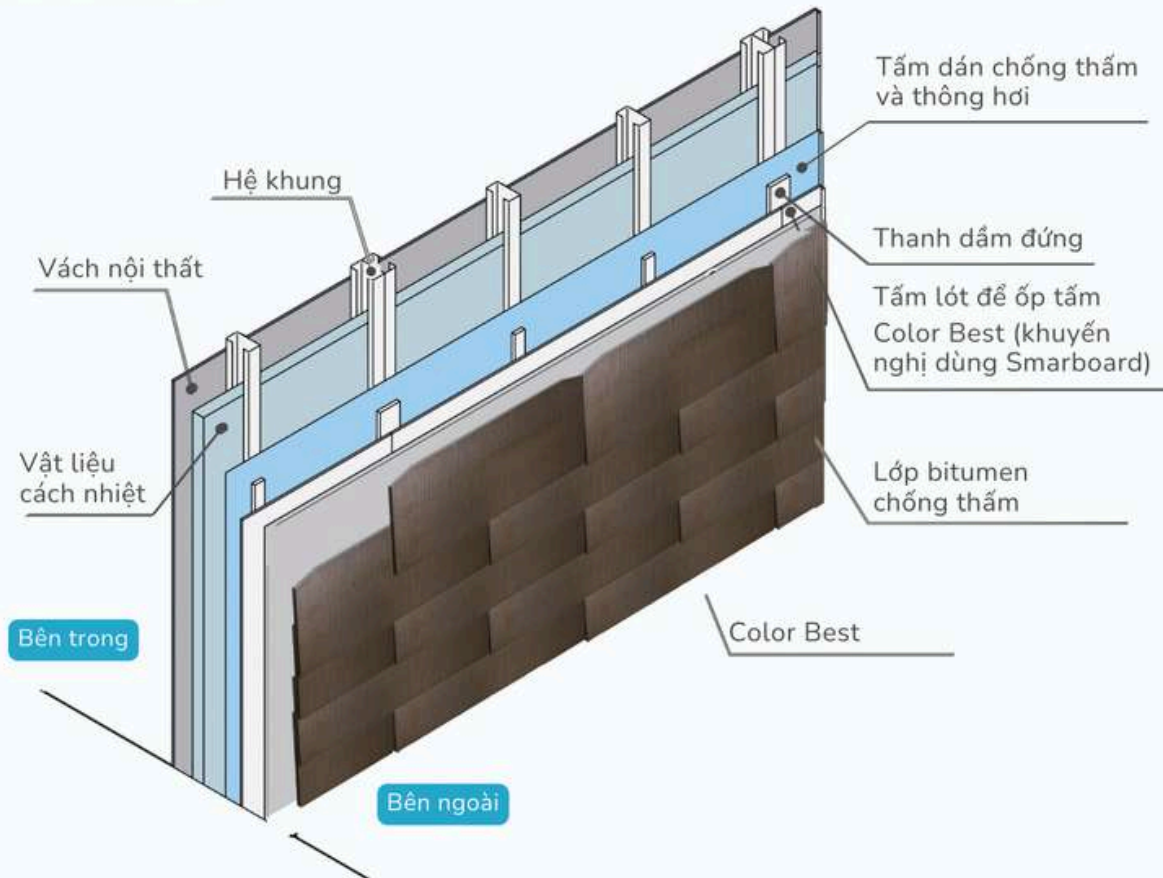
Cầu thép nặng 530g (JIS A 1348)



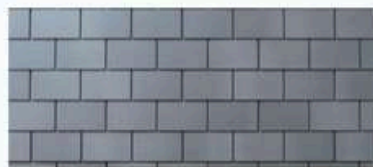
ROOFING

Color Best cũng có thể trang trí cho tường

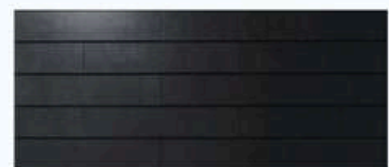
Thiết kế độc đáo của Color Best không chỉ mang đến sự ấn tượng cho bức tường mà còn tạo nên cảm giác liền mạch với mái nhà. Bạn cũng có thể thoải sức sáng tạo khi phối màu ngẫu nhiên với nhau để tạo hiệu ứng chuyển màu độc đáo, biến ngôi nhà thành một tác phẩm nghệ thuật mang đậm dấu ấn cá nhân.



Wood



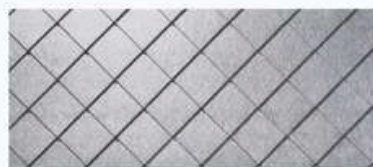
Brick



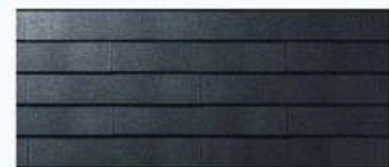
Flat



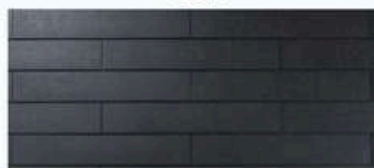
Uroko



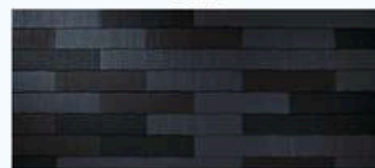
Hishi



Sand

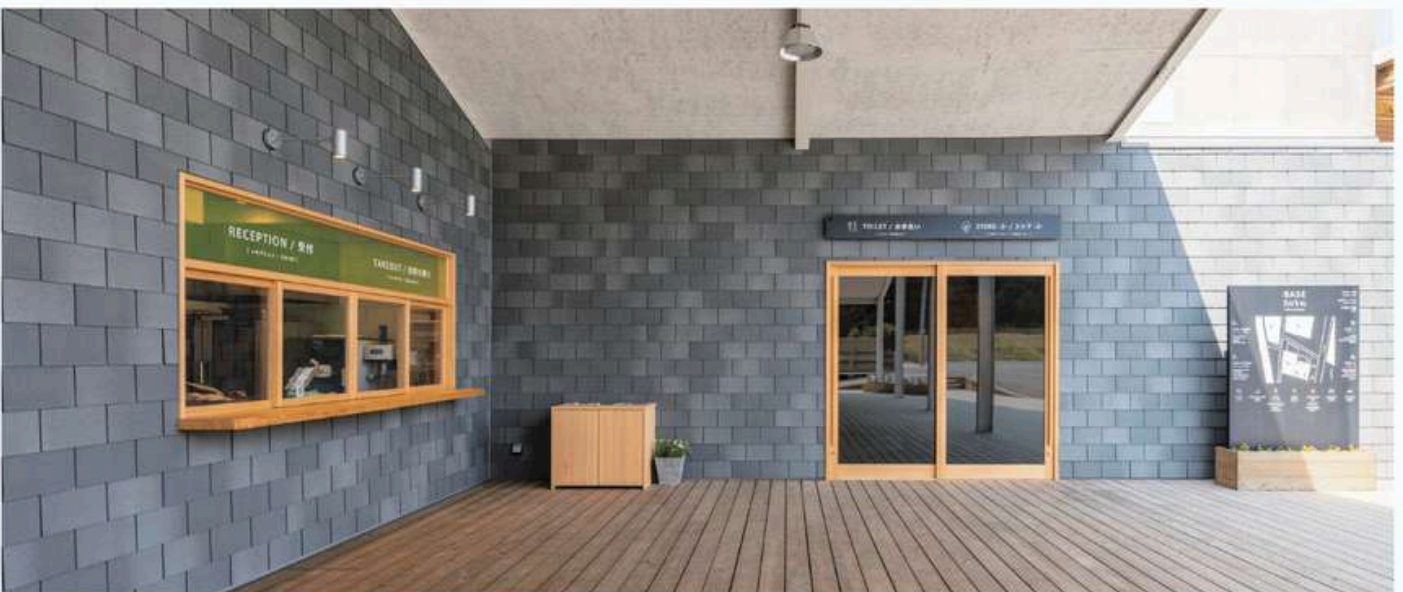
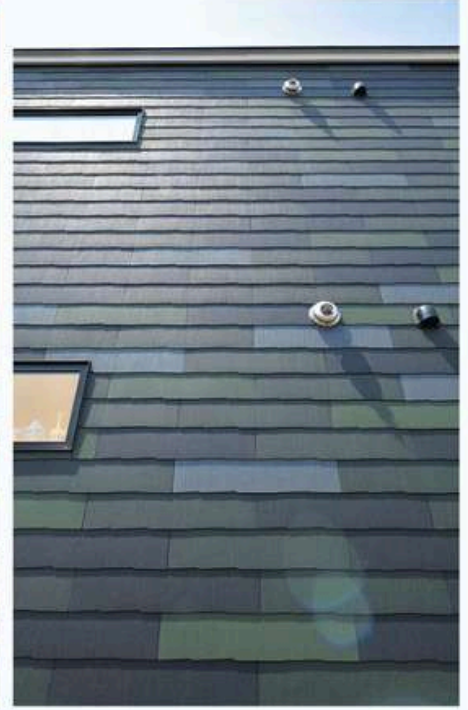


Simple



Colonial

Công trình tham khảo



REFERENCE SITES



CÔNG TRÌNH THAM KHẢO





SOLIDO

typeM_LAP

typeM_FLAT

ĐỘC ĐÁO TRONG TỪNG BẢN THỂ

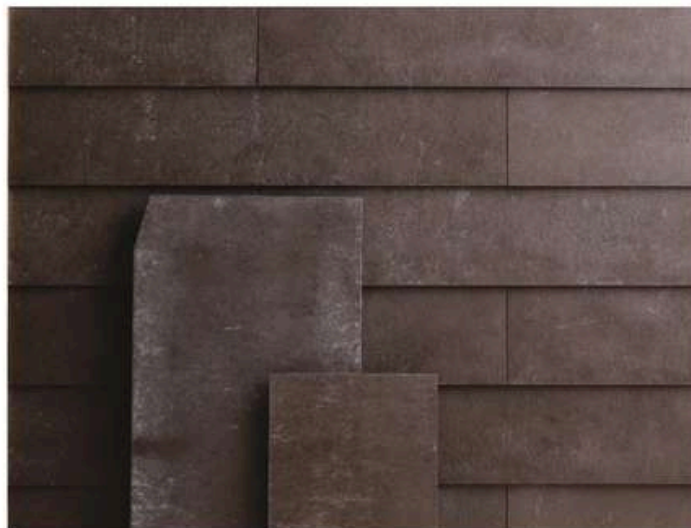
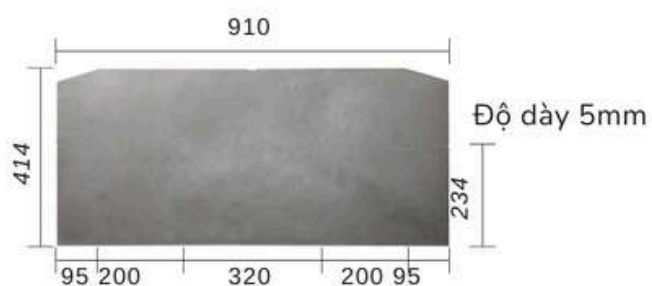
Với Solido, sẽ không có hai tấm giống nhau hoàn toàn. Mỗi tấm đều là một câu chuyện riêng, được kể bằng chất liệu xi măng đồng nhất.

Mỗi dấu ấn của thiên nhiên, sẽ tạo ra vết thời gian trên vật liệu.

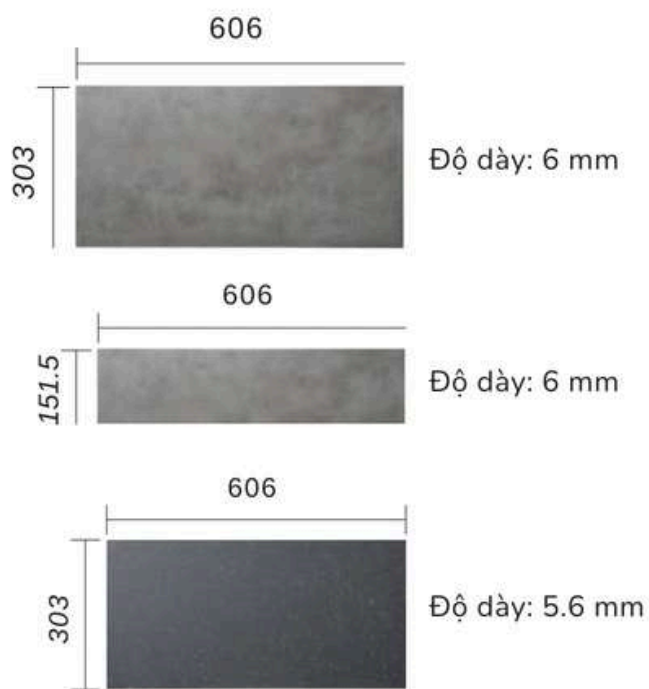
Solido được hình thành từ máy ép cuộn cường độ cao và xử lý bằng hơi nước ở nhiệt độ & áp suất cao. Các chất thải phát sinh trong quá trình sản xuất cũng được tái chế để giảm thiểu tác động đến môi trường



typeM_LAP Dùng cho tường nội thất & ngoại thất



typeM_FLAT Dùng cho tường nội thất & sàn nhà



KMEW



Nhà sản xuất
KMEW CO., LTD.
13 F CRYSTAL TOWER, 1-2-27 SHIROMI,
CHUO-KU, OSAKA 540-6013, JAPAN

Nhập khẩu và phân phối
CHI NHÁNH TẠI THÀNH PHỐ HỒ CHÍ MINH
CÔNG TY TNHH VẬT LIỆU XÂY DỰNG XI MĂNG SCG VIỆT NAM
Địa chỉ: Tầng 9, Tòa nhà An Phú Plaza, 117 -119 Lý Chính Thắng, Phường Võ Thị Sáu,
Quận 3, Thành phố Hồ Chí Minh
Website: scgvld.com