

D'COR
UNIQUE THE SPACE



F A C A D E D E S I G N

by SCG D'COR Facade Solution

D'COR
UNIQUE THE SPACE

CREATE LIGHT AND SHADOW

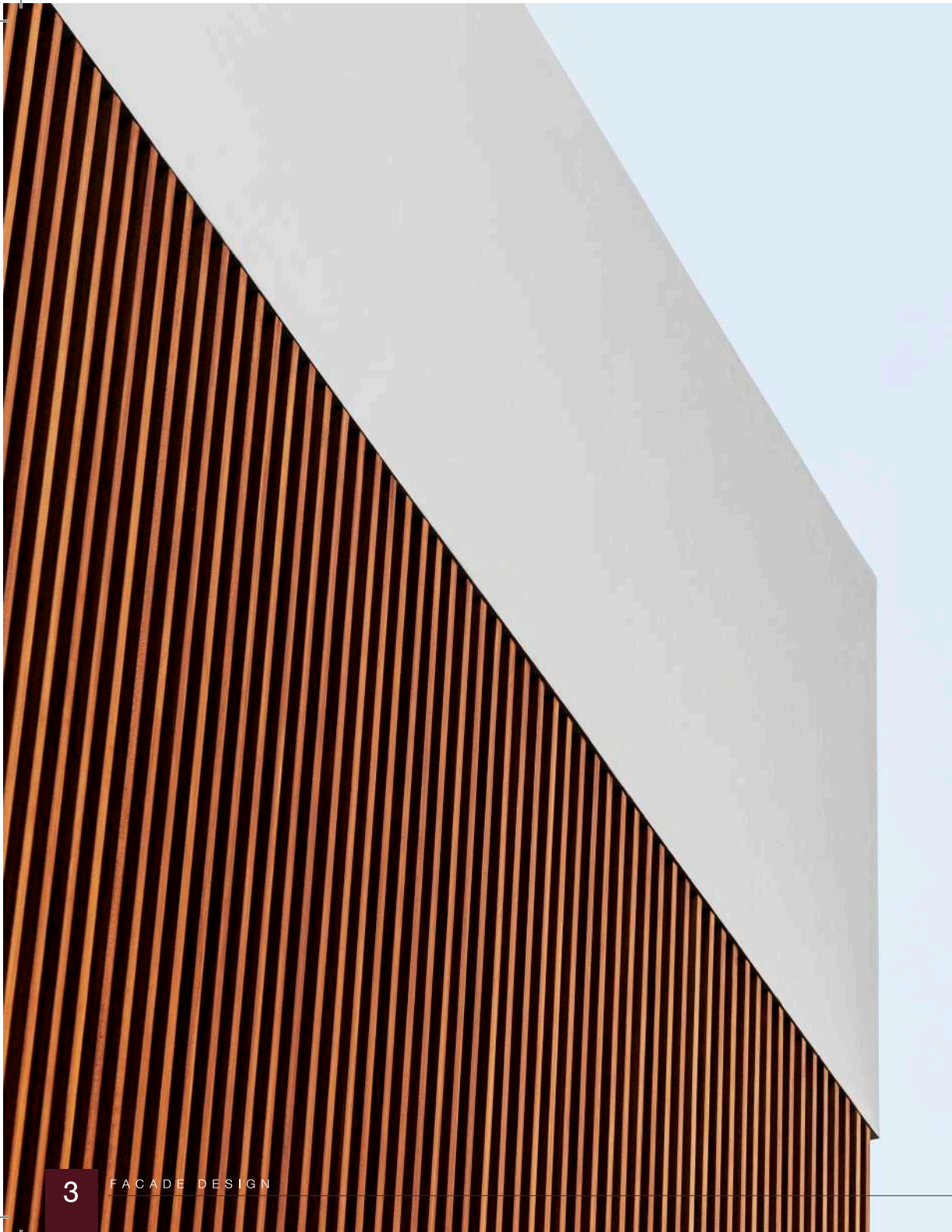
at different time of the day



UNLEASH YOUR IMAGINATION

to be **UNIQUE**





Importance Of **Facade** Design In Architecture

- **Aesthetically pleasing** : There is a chance to put the emphasis on design, it also reflects the personality of the design and the users.
- **Sun screen & ventilation** : Providing comfort by covering surface or shading light before incident. It also provide a privacy and air ventilation at the same time.
- **Exterior design & interior design linkage** : Giving a different perspective as a whole design.



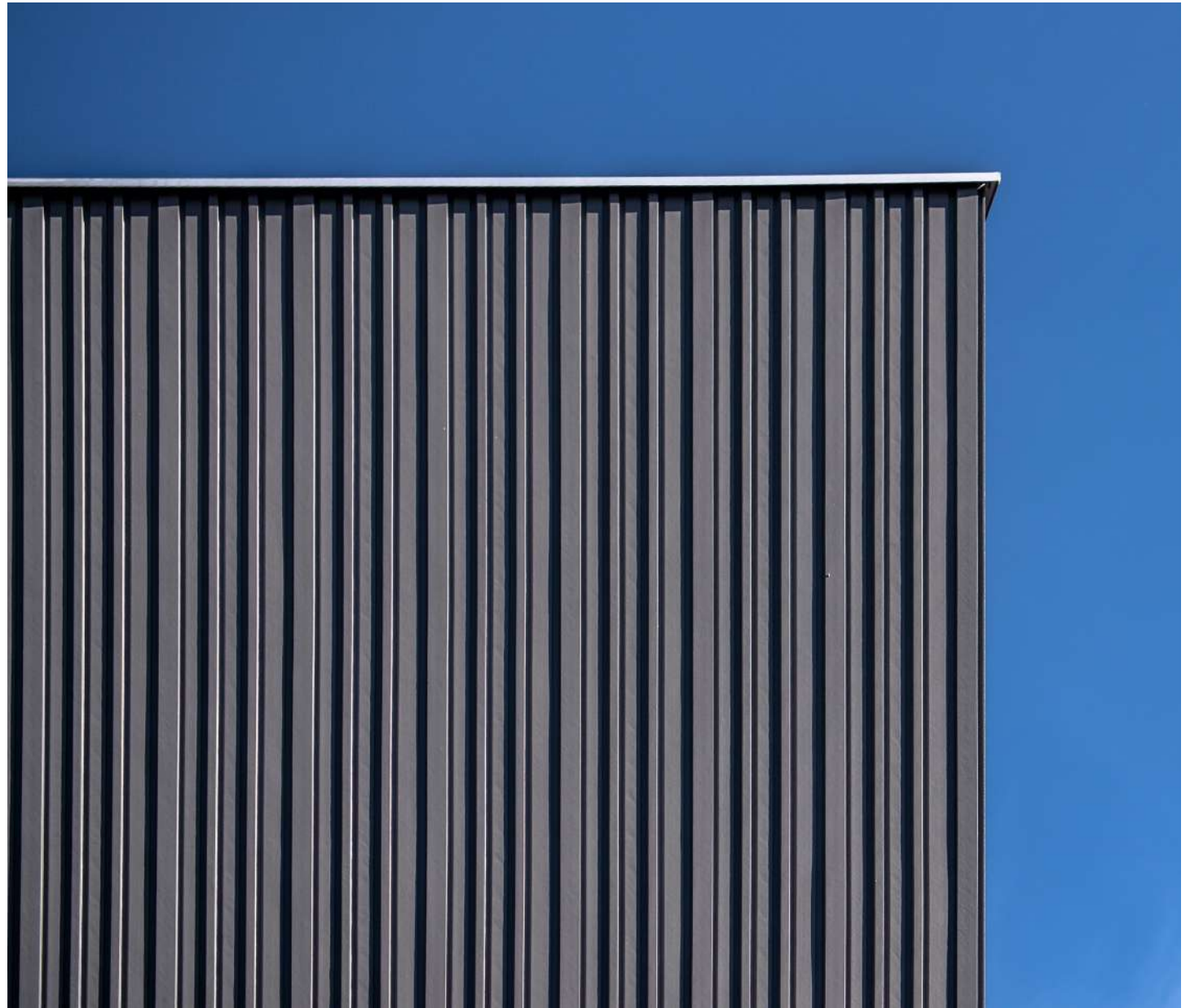
1 Building Form Facade



2 Double Skin Facade



Building Form Facade
| TEXTURE & PATTERN





Building Form Facade | **TEXTURE & PATTERN**



Project : Infinity House

Project Type : Residential

Designer : A49HD

Materials : SCG D'COR Modeena M2 ; Fiber cement 3D grooved facade panel used X-TRUSION Technology ; 1,049-1,332 B/SQM



Building Form Facade | TEXTURE & PATTERN

Project : Full House

Project Type : Residential

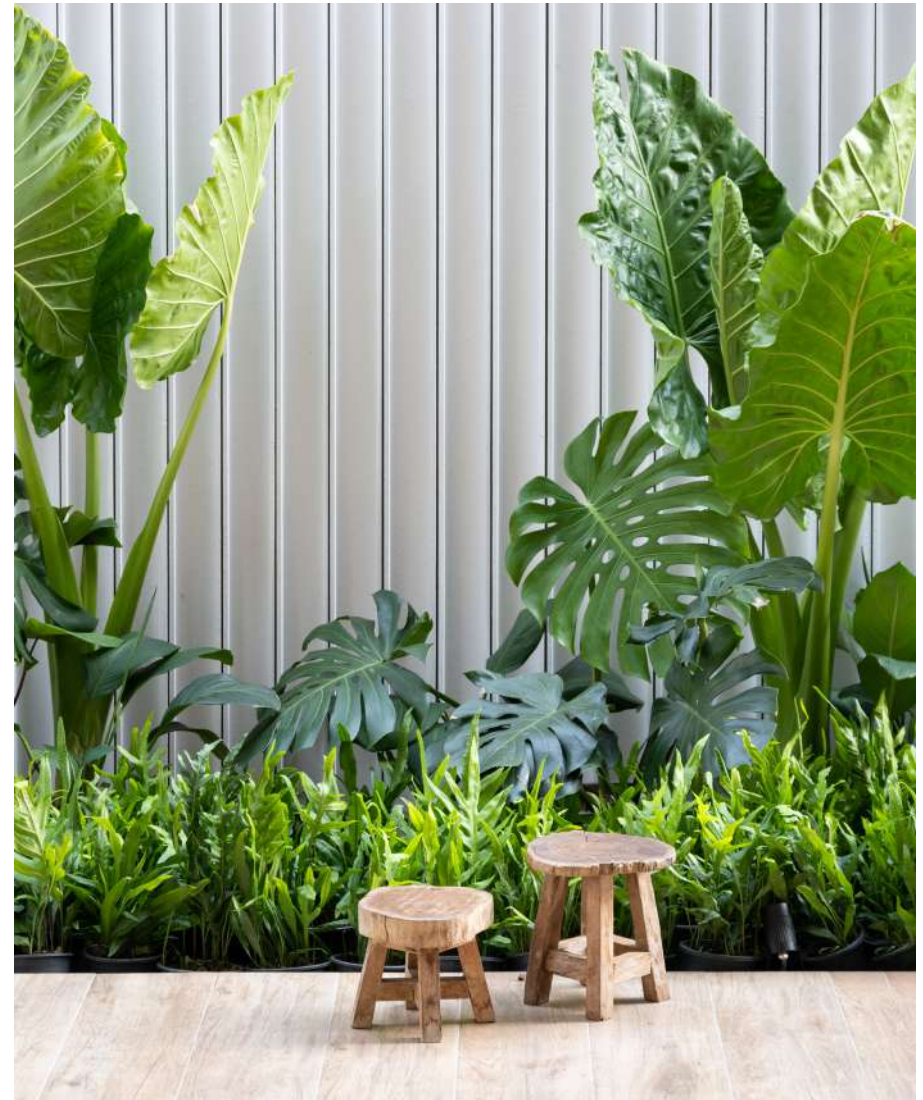
Designer : WARchitect

Materials : SCG D'COR Modeena M4 ; Fiber cement 3D grooved facade panel used X-TRUSION Technology ; 1,049-1,332 B/SQM

Materials : SCG D'COR Trim ; Fiber cement 3D wall skirt used X-TRUSION Technology ; 960-1,250 B/SQM







RHYTYM'S SPELL

Light & Shade
White & Creamy
Minimal & Detail



Building Form Facade | **TEXTURE & PATTERN**

Project : Baansumranlom Huahin

Project Type : Residential

Designer : A49HD

Materials : SCG D'COR Modeena M2 ; Fiber cement 3D grooved facade panel used X-TRUSION Technology ; 1,049-1,332 B/SQM



VERTICAL LINES ...sleek & simple



Building Form Facade | TEXTURE & PATTERN

Project : U Prompt Chiangmai

Project Type : Residential

Designer : 2929 Design Lab

Materials : SCG D'COR Modeena M2 ; Fiber
cement 3D grooved facade panel used
X-TRUSION Technology ; 1,049-1,332 B/SQM





Building Form Facade | **TEXTURE & PATTERN**

Project : Manthana Wongwan-Bangbon / Venue Praram5 / Delight at Scene / Prueksa Grand Ville Songklah

Project Type : Residential

Materials : SCG D'COR Modeena M1 M3 ; Fiber cement 3D grooved facade panel used X-TRUSION Technology ;
1,049-1,332 B/SQM



Building Form Facade | **TEXTURE & PATTERN**

Project : Design Contest 2018

Project Type : Residential

Designer : Space Plus Architect

Materials : SCG D'COR Modeena M3 ; Fiber cement 3D grooved facade panel used X-TRUSION Technology ; 1,049-1,332 B/SQM

Materials : SCG D'COR C-Channel ; Fiber cement 3D virtual beam steel used X-TRUSION Technology ; 120-300 B/M



Building Form Facade | TEXTURE & PATTERN



Project : Nirati Bangna
Project Type : Residential
Materials : SCG D'COR Modeena M2 ; Fiber
cement 3D Grooved facade panel used
X-TRUSION Technology ; 1,049-1,332 B/SQM

Building Form Facade | TEXTURE & PATTERN



Project : Perfect Place Ramindra-Wongwan
Project Type : Residential
Materials : SCG D’COR Tender ; Fiber cement grooved facade siding ; 259-375 B/SQM



Residential



Building Form Facade | **TEXTURE & PATTERN**

Project : Community Space Design Contest 2020

Project Type : Public Building

Designer : 0cm. Architect, อัฒกัน: Photo

Materials : SCG D'COR Modeena ; Fiber cement 3D grooved facade panel used X-TRUSION Technology ; 1,049-1,332 B/SQM

Materials : SCG D'COR C-Channel ; Fiber cement 3D virtual beam steel used X-TRUSION Technology ; 120-300 B/M



Building Form Facade | TEXTURE & PATTERN



Project : KFC Rachburi

Project Type : Public Building

Designer : Charcoal Design

Materials : SCG D'DOR Modeena M3 ; Fiber cement 3D grooved facade panel used X-TRUSION Technology ; 1,049-1,332 B/SQM





Building Form Facade

| TEXTURE & PATTERN

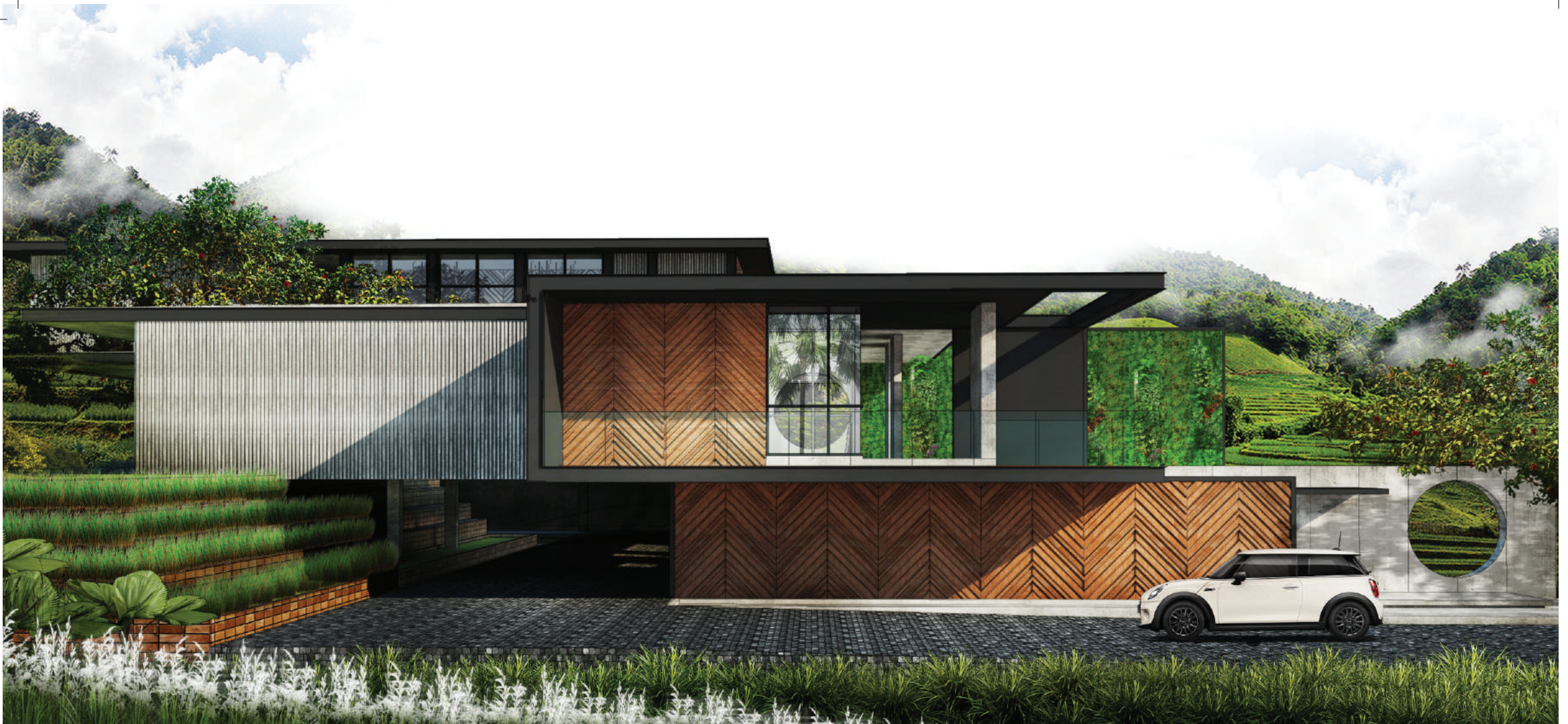
Project : Wine Connection Sukhumvit 11

Project Type : Public Building

Materials : SCG D'COR Modeena M2, M3, M5
; Fiber cement 3D grooved facade panel used
X-TRUSION Technology ;1,049-1,332 B/SQM



UNIQUE PATTERN
make a difference with creativity



Building Form Facade | TEXTURE & PATTERN

Project : Design Contest 2018

Project Type : Public Building

Designer : I'll Design Studio

Materials : SCG D'COR Modeena M1 ; Fiber cement 3D grooved facade panel used X-TRUSION Technology ; 1,049-1,332 B/SQM

Materials : SCG D'COR C-Channel ; Fiber cement 3D virtual beam steel used X-TRUSION Technology ; 120-300 B/M



Building Form Facade | TEXTURE & PATTERN

Project : Hyatt Regency Samui

Project Type : Public Building

Designer : OBA

Materials : SCG D'COR Modeena M1 ; Fiber cement 3D grooved facade panel used X-TRUSION Technology ; 1,049-1,332 B/SQM



Building Form Facade | TEXTURE & PATTERN

Project : The Luxury Korea

Project Type : Public Building

Materials : SCG D'COR Modeena Lite1 ; Fiber cement 3D grooved facade panel used X-TRUSION Technology ; 1,049-1,332 B/SQM



Building Form Facade | TEXTURE & PATTERN

Project : SCG Building Canteen 2

Project Type : Public Building

Designer : SCG D'COR Facade Solution Team

Materials : SCG D'COR Fretwork Customized ; Fiber cement board HD (High Density) cutted into pattern design by waterjet machine ; 2,000-2,500 B/SQM



GLOW IN THE DARK

“Architecture is an expression of values.”

- Norman Foster

Building Form Facade
|| NATURAL SURFACE





Building Form Facade || NATURAL SURFACE

Project : Reference Sites from Japan

Project Type : Residential

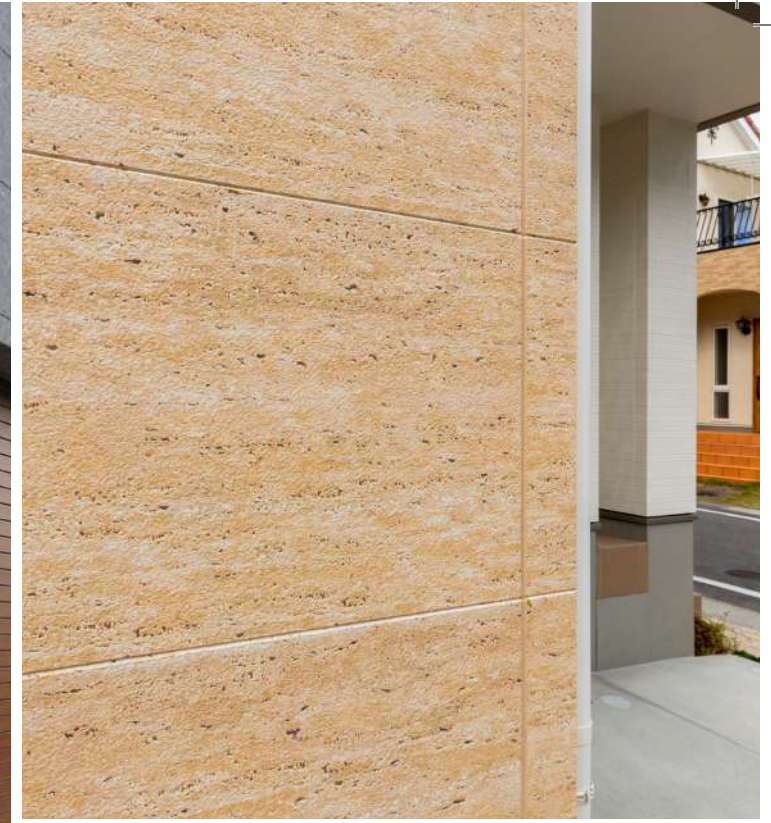
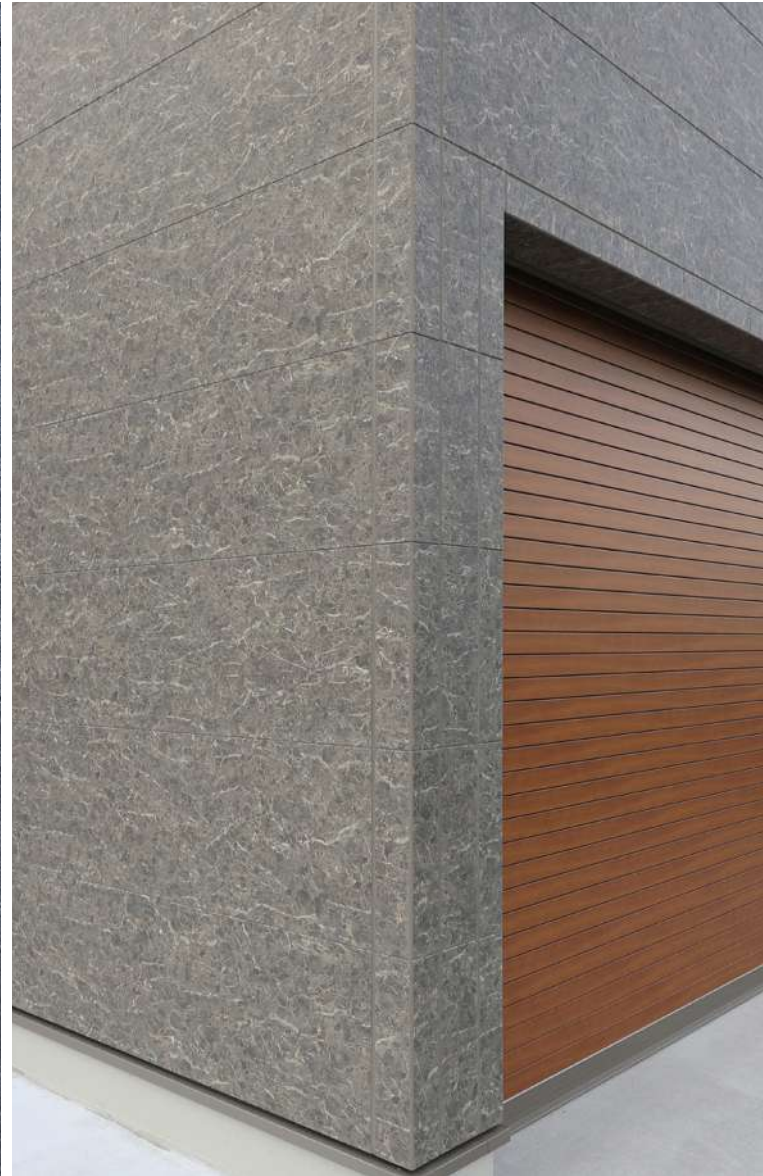
Materials : KMEW Stone Series ; Fiber cement 3D facade panel imported from Japan ; 4,500 B/SQM

(include all accessories & installation service)



FEEL THE REAL AESTHETIC





Building Form Facade || NATURAL SURFACE

Project : Reference Sites from Japan

Project Type : Residential

Materials : KMEW FIERTE Series ; Fiber cement 3D facade panel imported from Japan ; 4,500 B/SQM
(include all accessories & installation service)

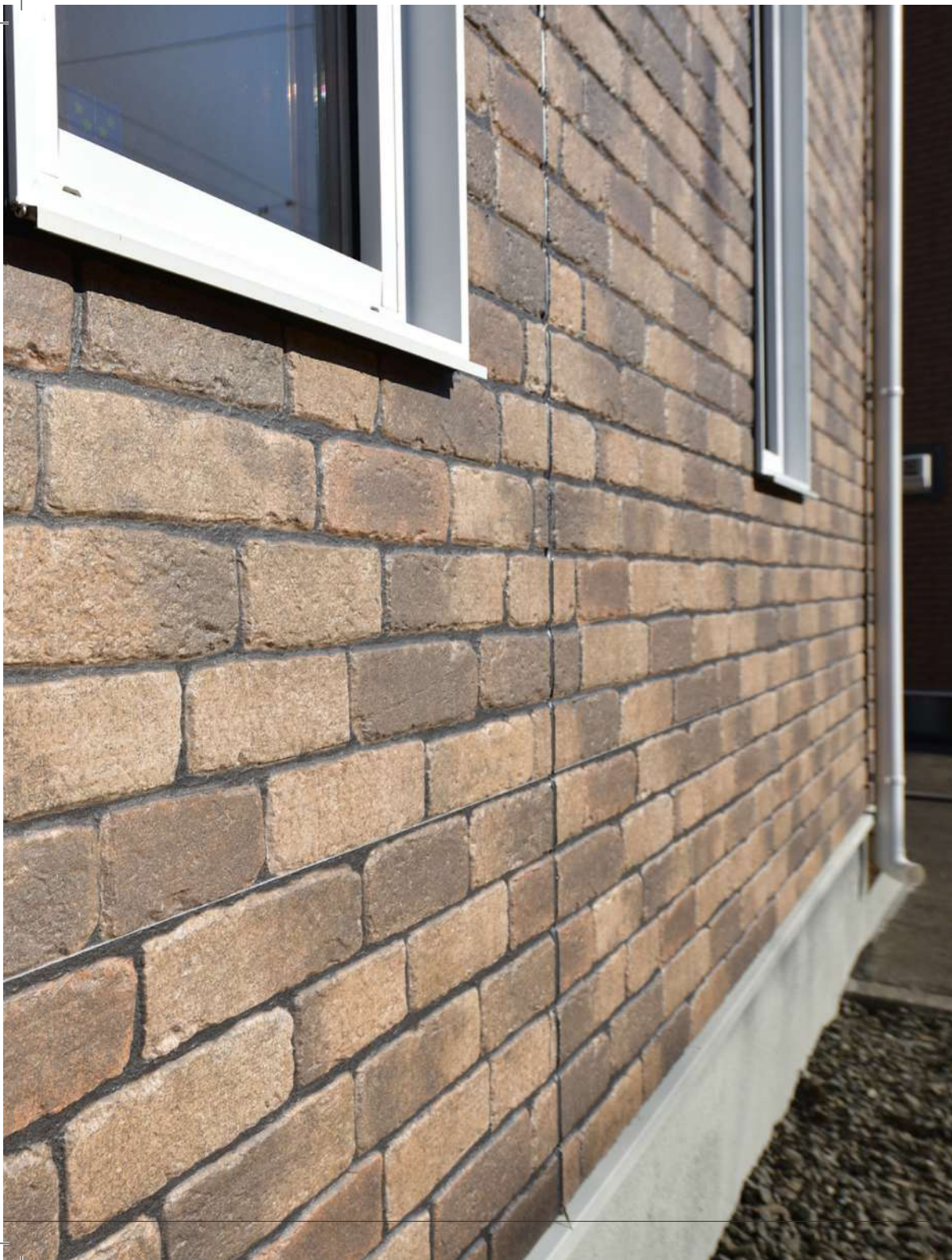


Building Form Facade || NATURAL SURFACE

Project : Reference Sites from Japan

Project Type : Residential

Materials : KMEW Wood Series ; Fiber cement 3D facade panel imported from Japan ; 4,500 B/SQM
(include all accessories & installation service)



Building Form Facade || NATURAL SURFACE



Project : Reference Sites from Japan

Project Type : Residential

Materials : KMEW Brick Series ; Fiber cement 3D facade panel imported from Japan ; 4,500 B/SQM (include all accessories & installation service)



Building Form Facade || NATURAL SURFACE

Project : Private House Rachwat

Project Type : Residential

Materials : KMEW Stone Series AH5392U ; Fiber cement 3D facade panel imported from Japan ; 4,500 B/SQM
(include all accessories & installation service)



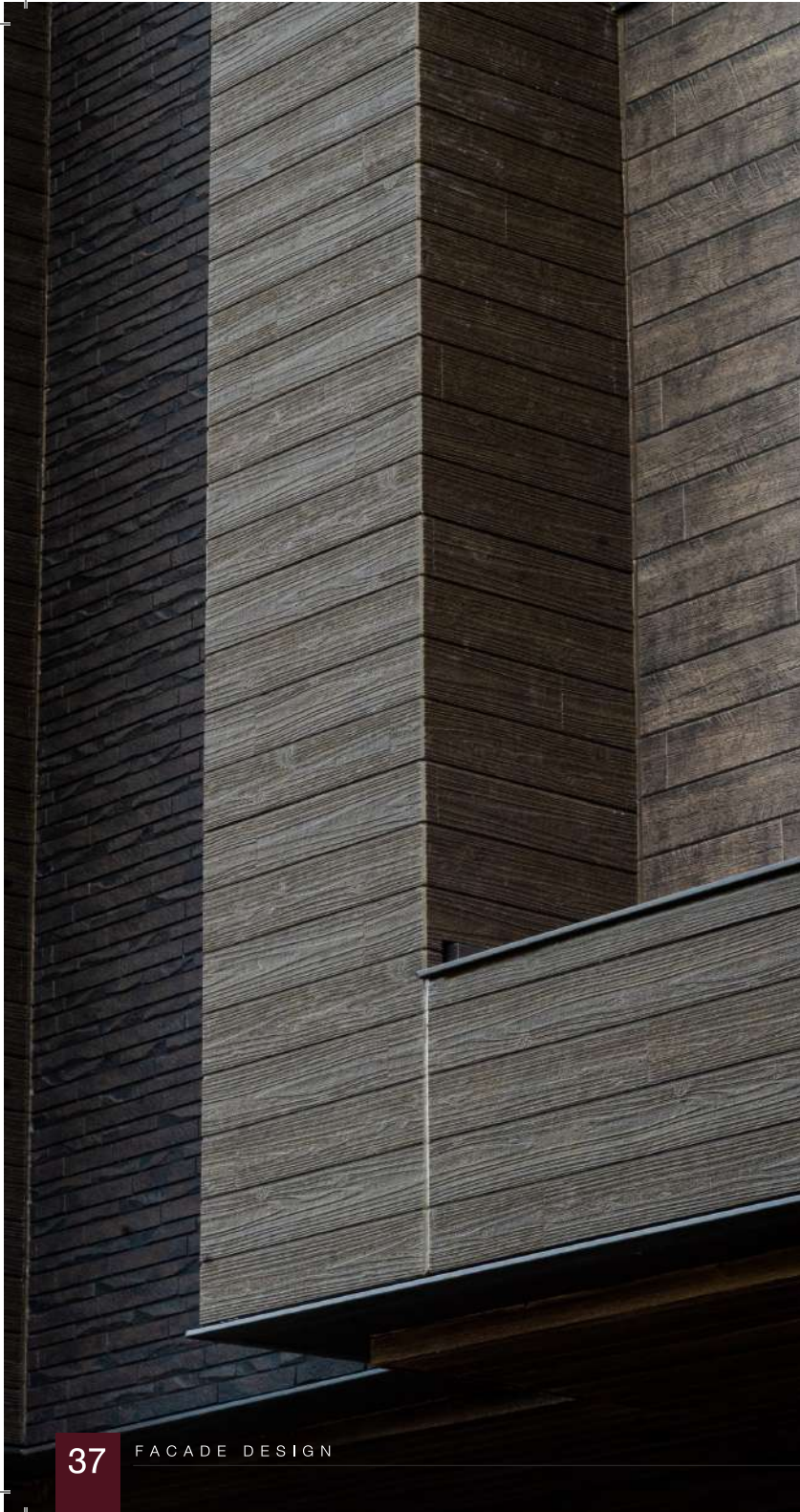
Building Form Facade || NATURAL SURFACE

Project : Private House

Project Type : Residential

Designer : Facade designed by SCG D'COR Solution Team

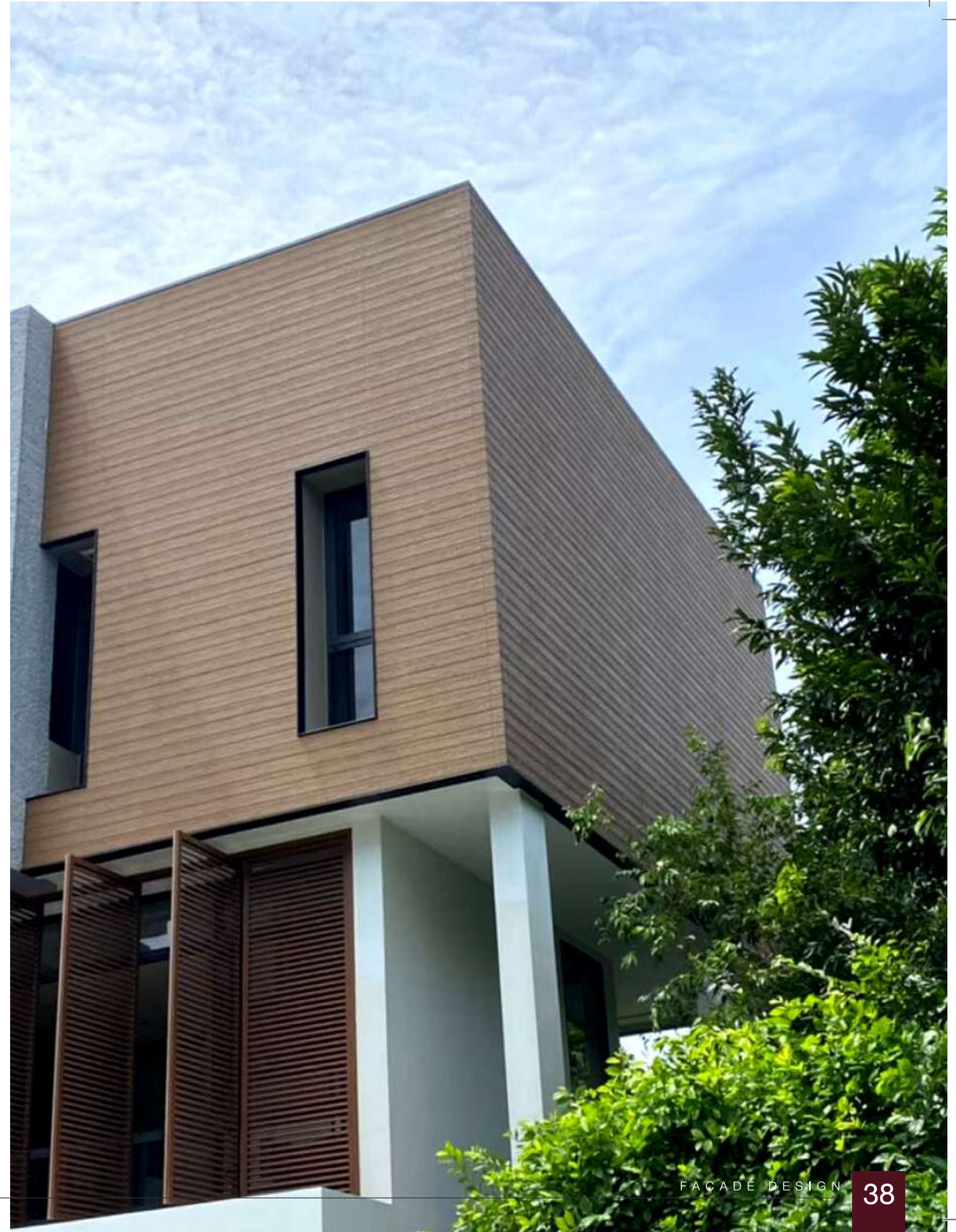
Materials : KMEW Stone & Wood Series ; Fiber cement 3D facade panel imported from Japan ; 4,500 B/SQM
(include all accessories & installation service)



Building Form Facade || NATURAL SURFACE



Project : Parc Priva
Project Type : Residential
Materials : KMEW Wood Series NH4055U ; Fiber cement
3D facade panel imported from Japan; 4,500 B/SQM
(include all accessories & installation service)





Building Form Facade || NATURAL SURFACE



Project : Private House

Project Type : Residential

Materials : SCG D'COR Wood-D Ashwood Series Oak Color
; Fiber cement siding with digital print technology
; 983-1,228 B/SQM



Building Form Facade || NATURAL SURFACE



Project : Texas Chicken Restuarent
Buddhamonthon 4rd.

Project Type : Public Building

Materials : SCG D'COR Wood-D Texas wood
Series Beige Color ; Fiber cement siding with
digital print technology ;983-1,228 B/SQM



Building Form Facade

|| NATURAL SURFACE



Project : TumLhai Restaurant
Project Type : Public Building
Materials : SCG D’COR Wood-D Ashwood Series
Brown Color ; Fiber cement siding with digital print
technology ; 983-1,228 B/SQM





Building Form Facade
||| **BOX & NORDIC**





Building Form Facade ||| BOX & NORDIC

Project : Nirvana Beyond & Nirvana Define Praram 9

Project Type : Residential

Materials : SCG D'COR C-Channel Plus ; Fiber cement 3D virtual beam steel used X-TRUSION Technology ; 120-300 B/M



Building Form Facade ||| BOX & NORDIC



Project : Design Contest 2018

Project Type : Residential

Designer : Banstapanik

Materials : SCG D'COR C-Channel ; Fiber cement
3D virtual beam steel used X-TRUSION

Technology ; 120-300 B/M

Materials : SCG D'COR Modeena ; Fiber cement
3D grooved facade panel used X-TRUSION

Technology ; 1,049-1,332 B/SQM

Materials : SCG D'COR Wood-D ; Fiber cement
siding with digital print technology
; 983-1,228 B/SQM



Building Form Facade ||| BOX & NORDIC

Project : Private House

Project Type : Residential

Designer : The Prime Real Estate

Materials : SCG D'COR C-Channel ; Fiber cement 3D virtual beam steel used X-TRUSION Technology ;120-300 B/M

Materials : SCG D'COR Rustic Board ; Fiber cement board 6 mm 3"grooved with real wood texture ; 111-139 B/SQM



Building Form Facade

||| BOX & NORDIC



Project : HomHuk House

Project Type : Residential

Materials : SCG D'COR C-Channel ; Fiber cement 3D virtual beam steel used X-TRUSION Technology ; 120-300 B/M



Building Form Facade ||| BOX & NORDIC

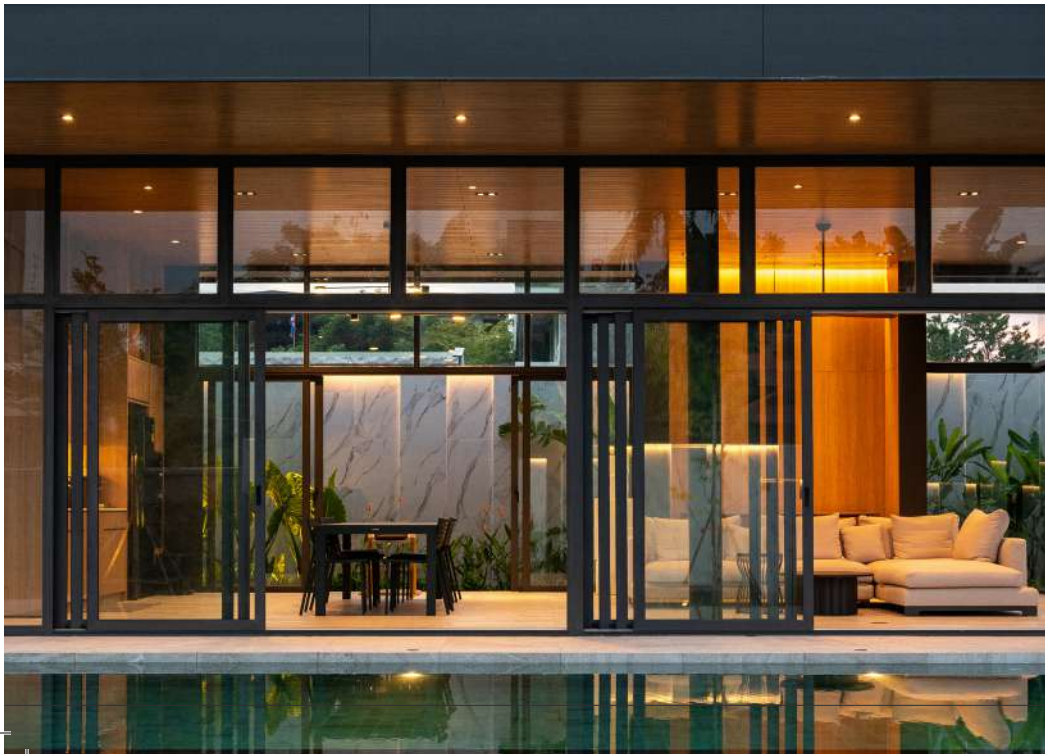
Project : Private House

Project Type : Residential

Designer : Design in Vitro

Materials : SCG D'COR Wood-D Ashwood Series Brown Color ; Fiber cement siding with digital print technology ; 983-1,228 B/SQM

Materials : SCG D'COR C-Channel ; Fiber cement 3D virtual beam steel used X-TRUSION Technology ; 120-300 B/M





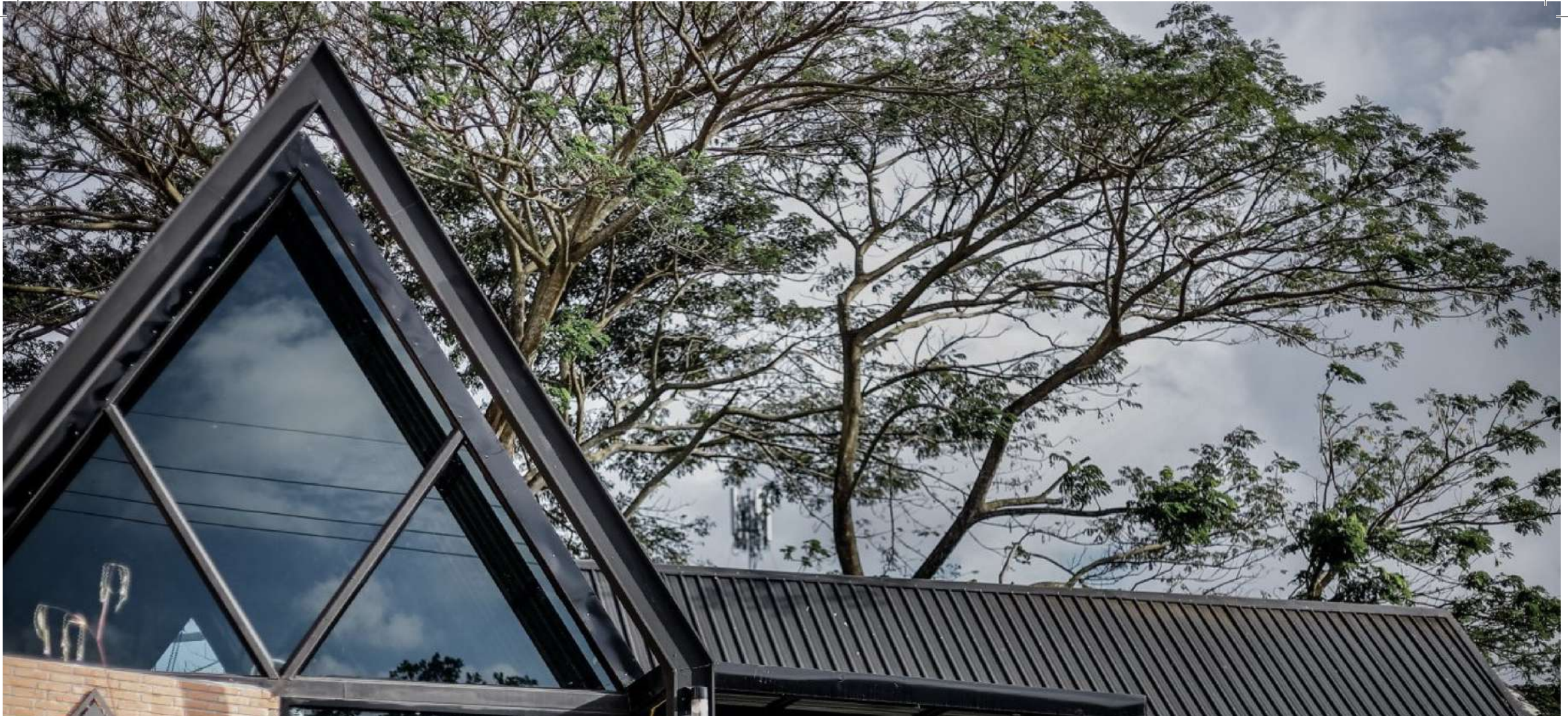
Building Form Facade ||| BOX & NORDIC

Project : M2 Hostel

Project Type : Public Building

Materials : SCG D'COR C-Channel ; Fiber cement 3D virtual beam steel used X-TRUSION Technology ; 120-300 B/M

Materials : SCG D'COR Modeena M4 ; Fiber cement 3D grooved facade panel used X-TRUSION Technology ; 1,049-1,332 B/SQM



Building Form Facade ||| **BOX & NORDIC**

Project : Similae Cafe

Project Type : Public Building

Designer : a2 studio

Materials : SCG D'COR C-Channel ; Fiber cement 3D virtual beam steel used X-TRUSION Technology ; 120-300 B/M

Building Form Facade
||| MIX & MATCH





Building Form Facade |||| MIX & MATCH

Project : Unique The Space Design Contest 2021

Project Type : Public Building

Designer : Nagra

Materials : SCG D'COR Wood-D ; 983-1,228 B/SQM, Line ; 32-40 B/M, C-Channel ; 120-300 B/M, Fretwork ; 2,000-2,500 B/SQM, Modeena 1,049- 1,332 B/SQM, Floor 640-1,167 B/SQM

■ การเรียนรู้ไปกับธรรมชาติ เมื่ออาคารเรียนอยู่ในพื้นที่ห่างไกลตัวเมืองหรือบนเขา จึงมีการใช้วัสดุที่กลมกลืนไปกับธรรมชาติ และทำให้รู้สึกเหมือนใช้ชีวิตจริง ๆ เมื่อผู้ใช้งานได้อยู่ในอาคารแล้วให้รู้สึกเป็นการเรียนรู้ไปกับธรรมชาติที่ใช้วัสดุเลียนแบบขึ้นมา เพื่อป้องกันป่าไม้ ต่าง ๆ เนื่องจากวัสดุ D cor ของ SCG เป็นวัสดุไม้ตกแต่ง ส่วนผนังตกแต่งทั้งภายในและภายนอกก็มีผลิตภัณฑ์ประเภท Modeena ที่ เปิดความเป็นคอนกรีต ให้อาคารกลมกลืนไปกับธรรมชาติอีกด้วย ■



■ ANALYSIS

โอดีเยคือการรับแสงธรรมชาติให้มากที่สุด โดยทางทิศตะวันออกและทิศเหนือ จะเปิดช่องรับแสงค่อนข้างมากและเปิดมุมมองจากภายในมองเห็นภายนอกได้

และในส่วนโรงอาหารก็จะเปิดโล่งรับลมจากทิศตะวันออกเฉียงใต้และมีช่องผ่านลมในส่วนทิศตะวันตกและทิศเหนือ

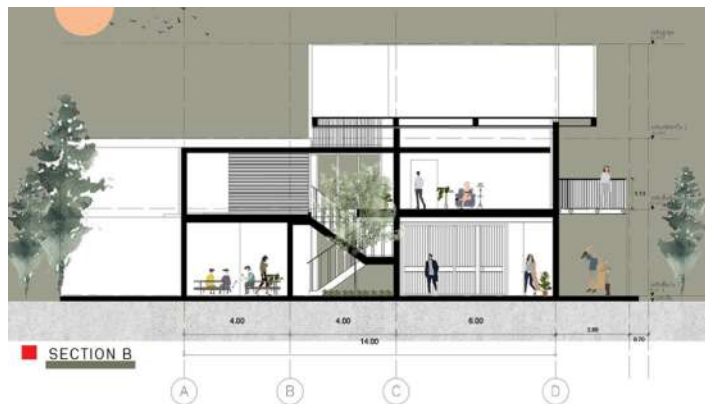
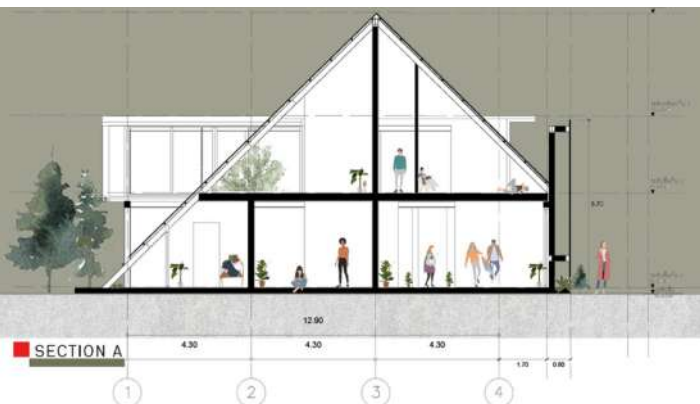
■ USER



ผู้ใช้งานเป็นเด็กอายุ 7-15 ปี และมีครูผู้สอนจำนวน 2-3 คน

■ MATERIALS

- การเลือกใช้วัสดุ D' COOR เลือกใช้ดังนี้
- SCG FLOOR PLANK
 - SCG C CHANEL
 - SCG LINE
 - SCG FRETWORK
 - SCG MODEENA





Building Form Facade |||| MIX & MATCH

Project : Community Space Design Contest 2020

Project Type : Public Building

Designer : เตชะนิตย์ คล้ายอุดม

Materials : SCG D'COR Line ; 32-40 B/M, C-Channel ; 120-300 B/M, Modeena 1,049-1,332 B/SQM

EUREKA FACTORY



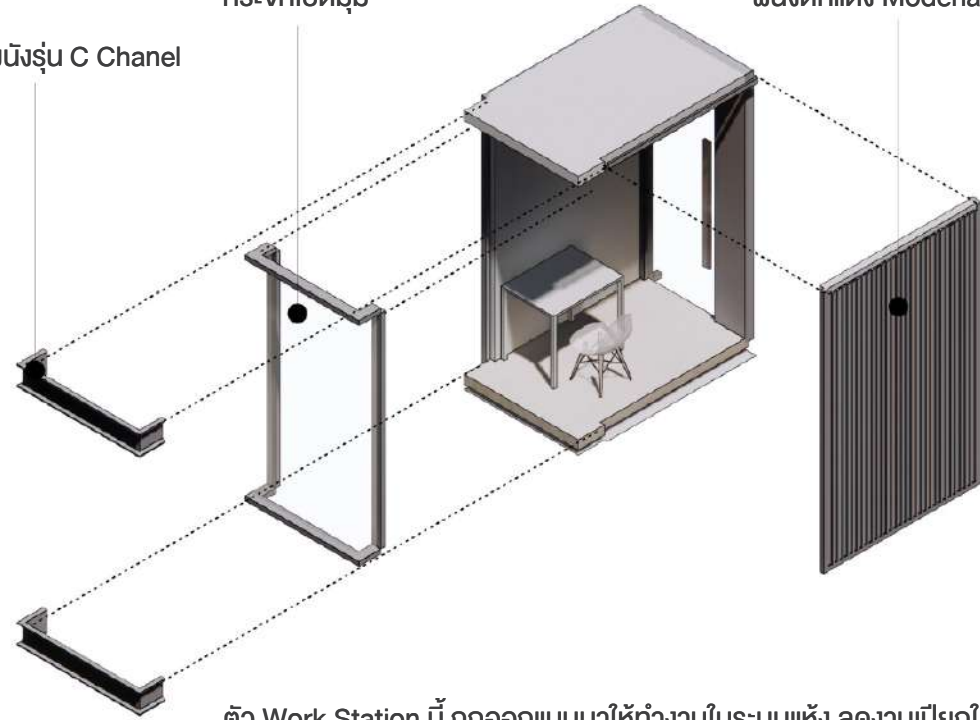
EUREKA POD

จุดเริ่มต้น คือการคิดตัวพื้นที่ Work Station ที่มีขนาดเล็กที่สุด เป็นตัวตั้งประสานกับการทำงานภายใต้ Concept “Work From anywhere” เป็นตัวตั้ง จึงออกมาเป็นตัวพื้นที่สำหรับทำงานแบบกระทัดรัด เมื่อตอบสนองการทำงาน ในส่วนที่ Co-Working ในปัจจุบันให้ไม่ได้ ตัวอย่างเช่น การประชุม Conference ที่มีเสียงดัง ไม่สามารถทำได้ในพื้นที่ Co-working ทั่วไป อีกทั้งยังเป็นพื้นที่ให้เช่าที่มีขนาดเล็ก ทำให้เกิดค่าใช้จ่ายต่างๆ ไม่แพงเกินไปสำหรับการเริ่มต้นใหม่

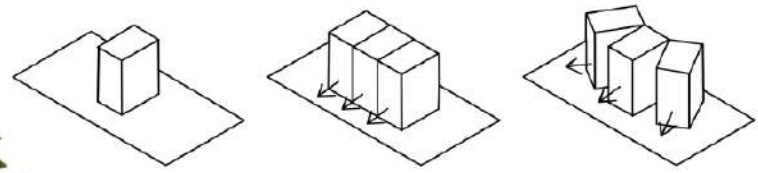
ไม้ตกแต่งผนังรุ่น C Chanel

กระจกเปิดมุมมอง

ผนังตกแต่ง Modena M4



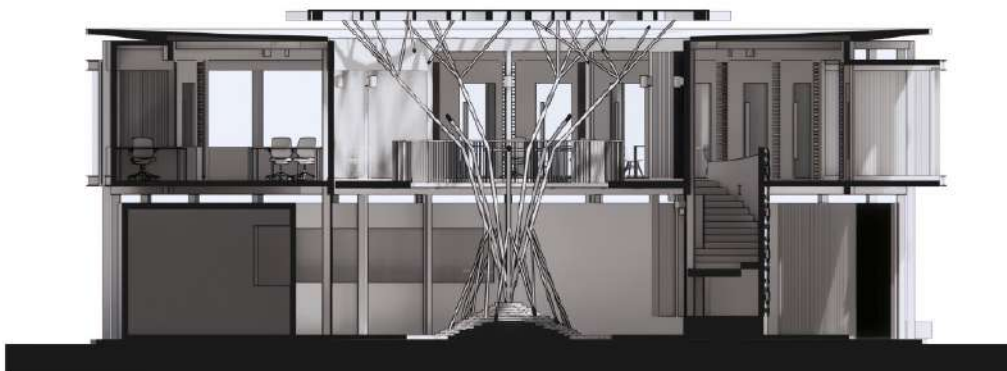
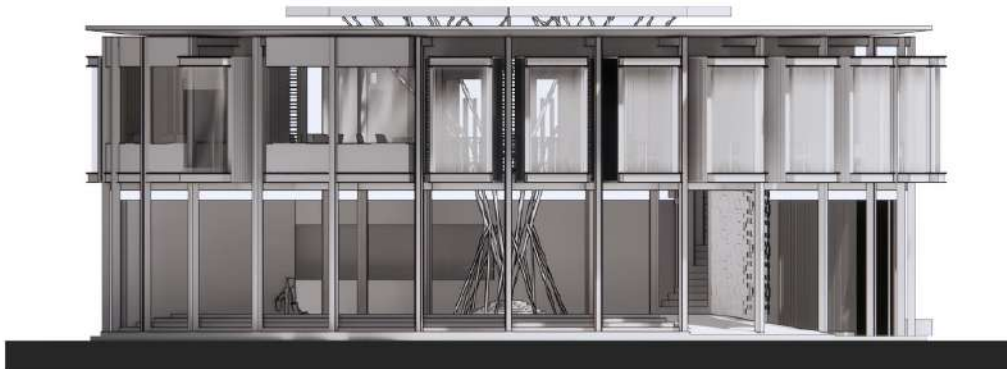
ตัว Work Station นี้ ถูกออกแบบมาให้ทำงานในระบบแห้ง ลดงานเปียกให้น้อยที่สุด จึงเป็นการออกแบบที่วัสดุสำเร็จรูปหลายๆ แบบมาผสมกันจนได้พื้นที่ Work Station ที่เป็นเอกลักษณ์ อีกทั้งยังง่ายต่อการปรับเปลี่ยนการใช้งาน ตามสถานการณ์ในอนาคต



ตัว Eureka Pod นี้ หากนำมาจัดเรียงเป็นแถวต่อเนื่องกันก็จะทำให้เกิดมุมมองภายในห้องที่รู้สึกคับแคบ เพื่อทำให้ห้อง Eureka Pod ไม่รู้สึกคับแคบจึงออกแบบการวาง ของตัว Eureka POD ออกเป็นแนวรัศมี ทำให้สามารถเพิ่มพื้นที่กระจกได้มากขึ้น เปิดมุมมองได้กว้างขึ้น



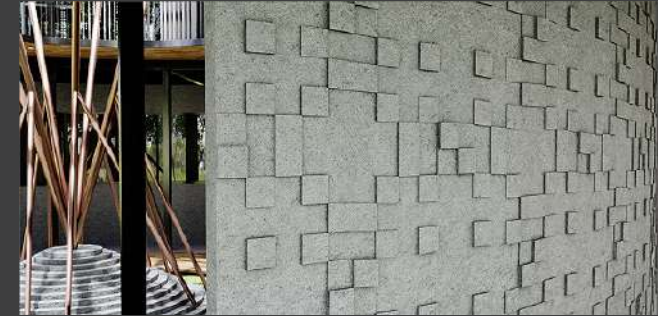
EUREKA FACTORY



MATERIALS

3D Printing พื้นที่ใช้งานผนังบันได

การขึ้นรูปคอนกรีตแบบสามมิติในรูปแบบผนังโค้งและมีลวดลายูนต่ำซึ่งเป็นงานที่ก่อสร้างในรูปแบบปกติได้ยากจึงนำ Technology การขึ้นรูปคอนกรีตแบบสามมิติมาใช้



LINE

พื้นที่ใช้งาน ผนังกัน CDU และผนังกันทางเดิน



ผนังไม้เทียม บริเวณเครื่อง CDU ของเครื่องปรับอากาศ ออกแบบให้ช่วยพรางตัวเครื่อง โดยยังคงมีความโปร่งมากพอให้อากาศ ไหลเวียนได้ดี อีกหนึ่งการใช้งานคือ การนำไปใช้เป็นผนังตกแต่ง หรือแบ่งแยกพื้นที่การใช้งาน เพื่อสร้างอาณาเขตพื้นที่ในแต่ละพื้นที่

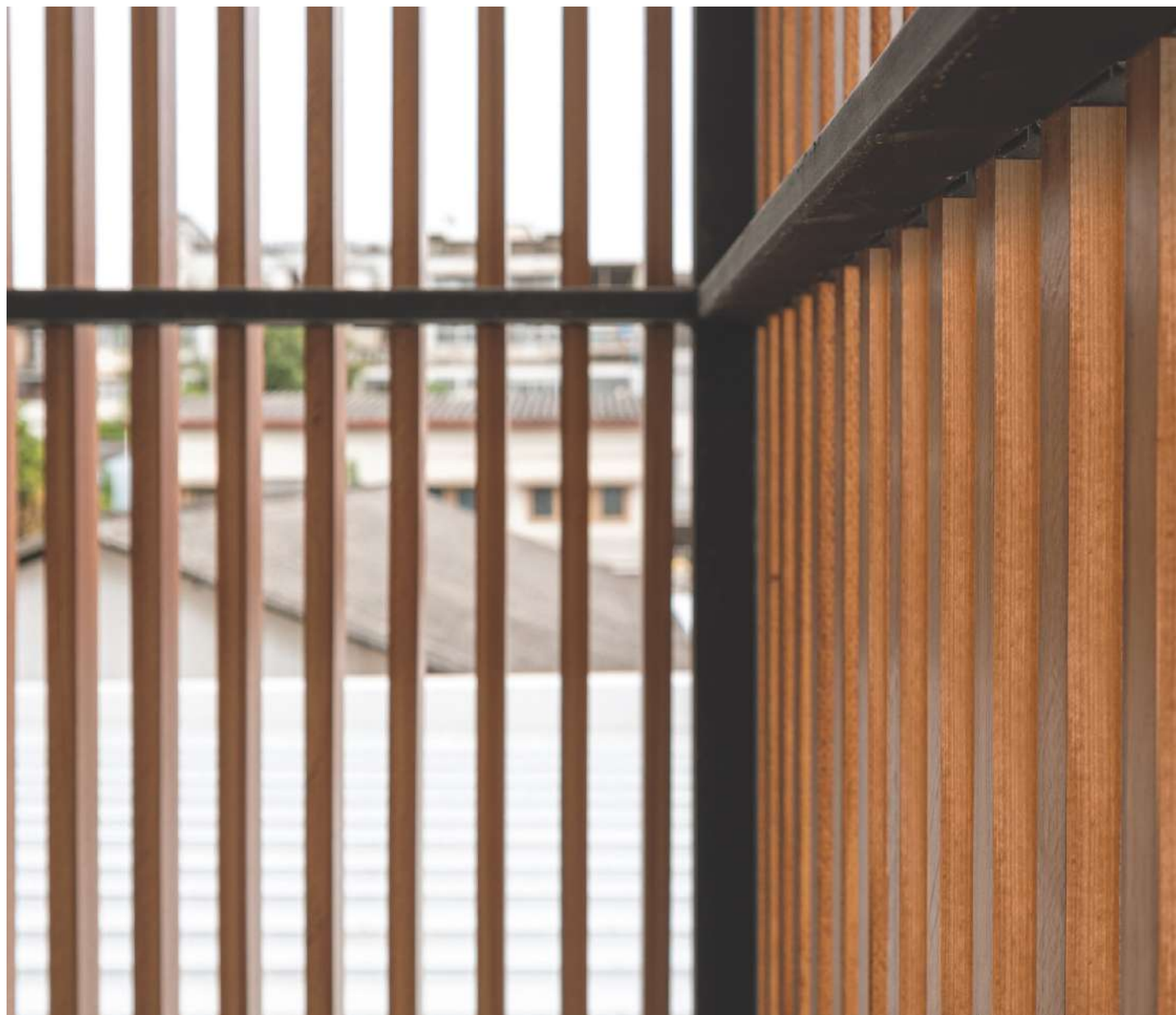


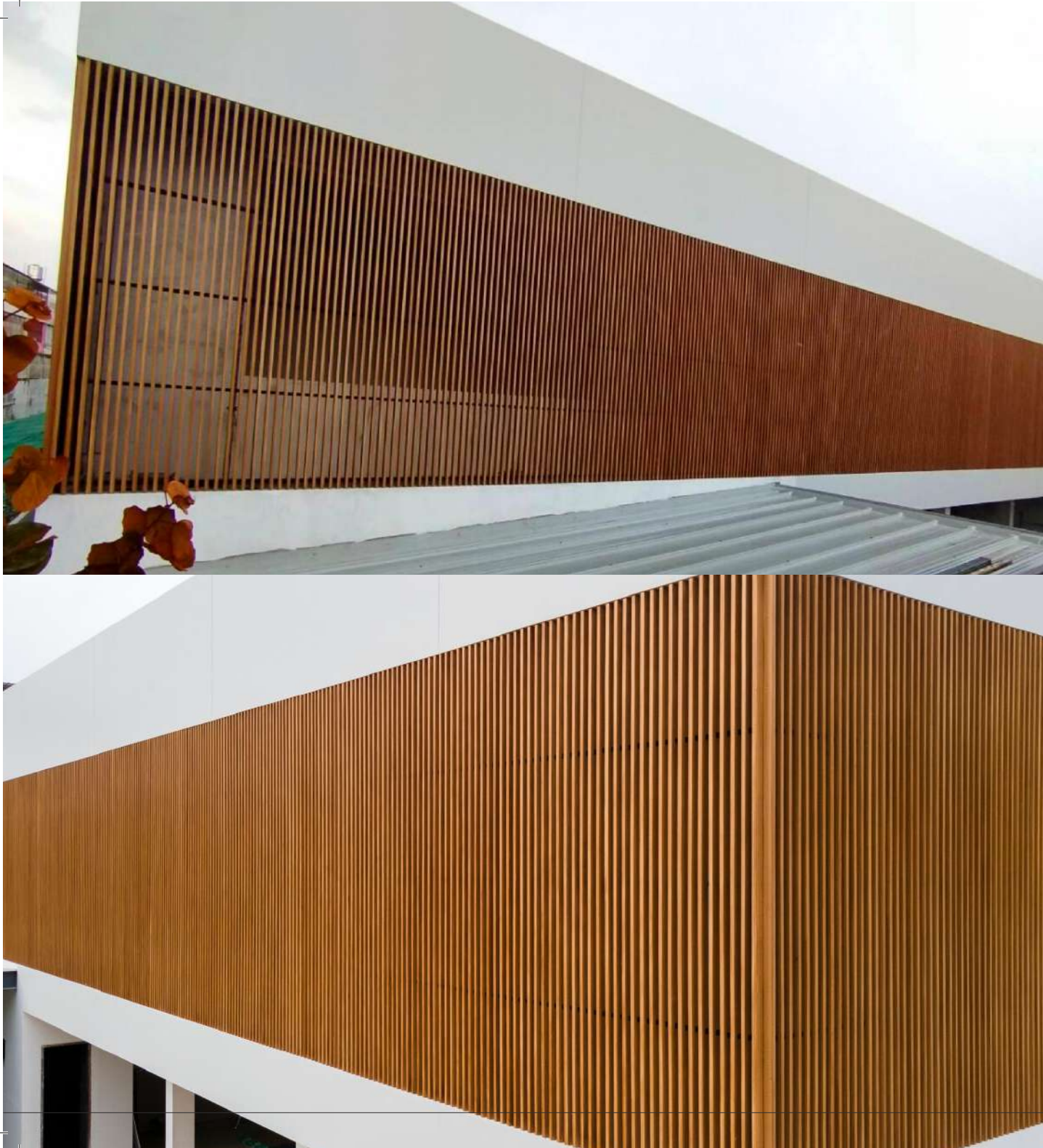
Terrazzo Marble Render
พื้นที่ชั้น 1 และพื้นบันได

ข้อจำกัดของการปูกระเบื้องในลักษณะพื้นที่วงกลมนั้น เป็นไปได้ยากและไม่สวยงามอีกทั้งยังมีพื้นที่ต่างระดับ การใช้วัสดุฉาบจึงเป็นการแสดง จุดเด่นของวัสดุที่ชัดเจนและเหมาะสมที่สุด สำหรับพื้นที่อาคารในลักษณะเช่นนี้



Double Skin Facade
| **LATH & LINE**





Double Skin Facade | LATH & LINE



Project : Private House

Project Type : Residential

Materials : SCG D'COR Line ; Fiber cement
artificial joint wood 1x2 inch ; 32-40 B/M



TROPICAL SENSE

Screen facade in modern & minimal building form with a sense of tropical style by artificial wood exterior lath in a linear pattern.





Double Skin Facade | LATH & LINE

Project : Unique The Space Design Contest 2021

Project Type : Residential

Designer : Nieilleas Kuji

Materials : SCG D'COR Line ; Fiber cement artificial joint wood 1x2 inch ; 32-40 B/M

Materials : SCG D'COR C-Channel ; Fiber cement 3D virtual beam steel used X-TRUSION Technology ;120-300 B/M

Materials : SCG D'COR Modeena ; Fiber cement 3D grooved facade panel used X-TRUSION Technology ;1,049-1,332 B/SQM



Double Skin Facade | LATH & LINE

Project : Unique The Space Design Contest 2021

Project Type : Residential

Designer : ปวีศ คทอง

Materials : SCG D'COR Line ; Fiber cement artificial joint wood 1x2 inch;32-40 B/M

Materials : SCG D'COR Fretwork Customized ; Fiber cement board HD (High Density) cutted into pattern design by waterjet machine ; 2,000-2,500 B/SQM

Materials : SCG D'COR C-Channel ; Fiber cement 3D virtual beam steel used X-TRUSION Technology ; 120-300 B/M



Double Skin Facade | LATH & LINE

Project : SDP Property

Project Type : Residential

Materials : SCG D'COR Saver ; Fiber cement floor plank cement color ; 640-800 B/SQM

Double Skin Facade | LATH & LINE



Project : Search Entertainment Studio Design
Development (not final)

Project Type : Public Building

Designer : Hypothesis

Materials : SCG D'COR Trim ; Fiber cement
3D wall skirt used X-TRUSION Technology
; 35-45 B/M

Materials : SCG D'COR C-Channel ; Fiber
cement 3D virtual beam steel used
X-TRUSION Technology ;120- 300 B/M





Double Skin Facade **LATH & LINE**



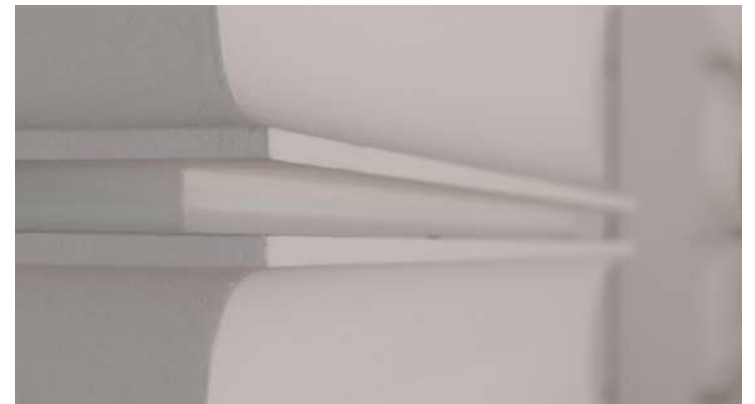
Project : Search Entertainment Studio (final)

Project Type : Public Building

Designer : Hypothesis

Materials : SCG D'COR Trim ; Fiber cement 3D wall skirt used X-TRUSION Technology ; 35-45 B/M

Materials : SCG D'COR C-Channel ; Fiber cement 3D virtual beam steel used X-TRUSION Technology ; 120- 300 B/M





Double Skin Facade **LATH & LINE**



Project : Internal Design Contest 2020

Project Type : Public Building

Materials : SCG D'COR Serene ; Fiber cement shading plank
; 267-333 B/SQM

Light like Aluminium Double Skin Facade | LATH & LINE



Project : Bangkok Express Way & Metro
Project Type : Public Building
Materials : SCG D'COR X Litewood by Fameline ; Aluminium coil coating Solid Color ; 1,731-2,899 B/SQM

Project : Fameline Office
Project Type : Public Building
Materials : SCG D'COR X Litewood by Fameline ; Aluminium coil coating Wood Color ; 2,321-3,856 B/SQM



Double Skin Facade || CUTTING





Double Skin Facade || CUTTING

Project : Unique The Space Design Contest 2021

Project Type : Residential

Designer : COA

Materials : SCG D’COR KMEW FIERTE Series ;
Fiber cement 3D facade panel imported from
Japan ; 4,500 B/SQM (include all accessories
& installation service)

Materials : SCG D’COR Fretwork Tetris ; Fiber
cement board HD (High Density) cutted into
pattern design by waterjet machine
; 2,000-2,500 B/SQM



แนวคิดในการเลือกใช้วัสดุ : ใช้วัสดุห่อหุ้มอาคารที่มีความเหมาะสมในการสร้างความเป็นส่วนตัวแยกความเป็นภายในกับภายนอก แต่ในขณะเดียวกันก็ยังคงมีรูปทรงมากพอที่จะให้แสงและอากาศลอดผ่านเข้ามาภายในได้ บวกกับความเป็นผิวคอนกรีต เพื่อให้มองเห็นอาคาร เป็นกระดางต้นไม้ขนาดใหญ่



Double Skin Facade || CUTTING

Project : Unique The Space Design Contest 2021

Project Type : Residential

Designer : FEELGoodd Design

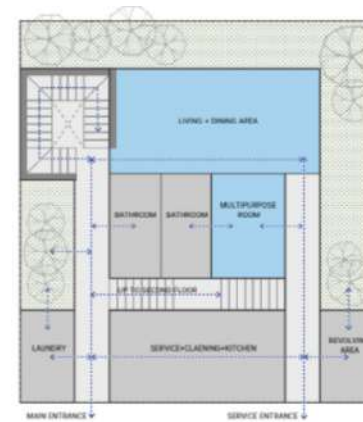
Materials : SCG D'COR Fretwork Bricade ; Fiber cement board HD (High Density) cutted into pattern design by waterjet machine ; 2,000-2,500 B/SQM

Materials : SCG D'COR C-Channel ; Fiber cement 3D virtual beam steel used X-TRUSION Technology ; 120-300 B/M

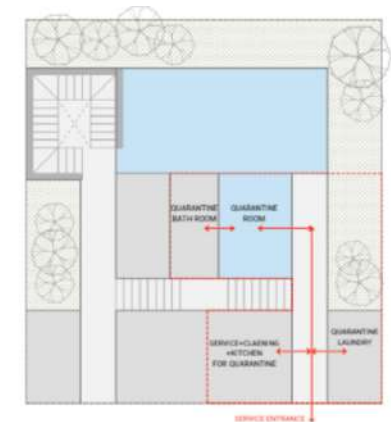
Materials : SCG D'COR Modeena ; Fiber cement 3D grooved facade panel used X-TRUSION Technology ; 1,049-1,332 B/SQM



NEW NORMAL HOUSE

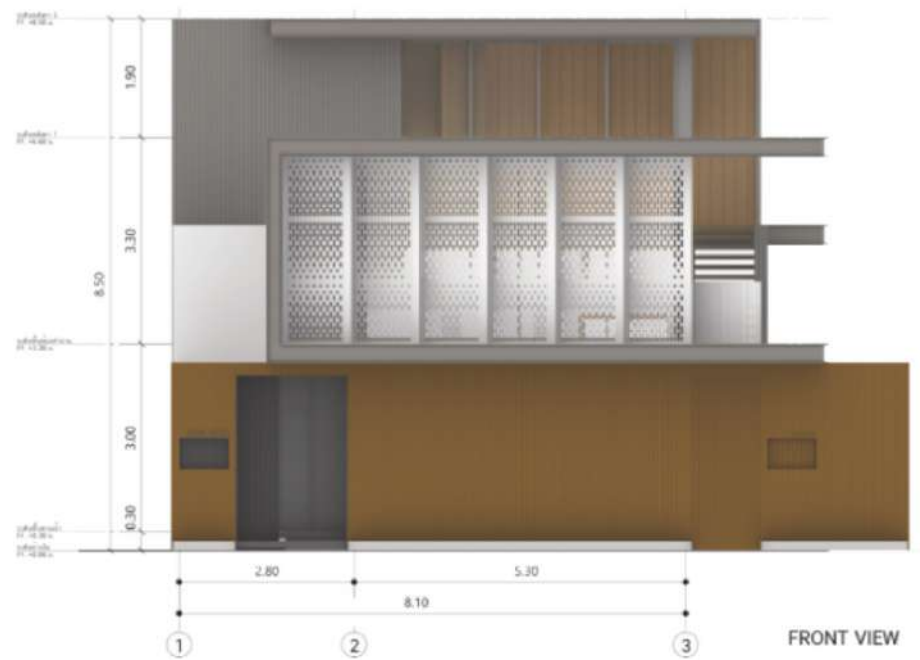


NORMAL SITUATION

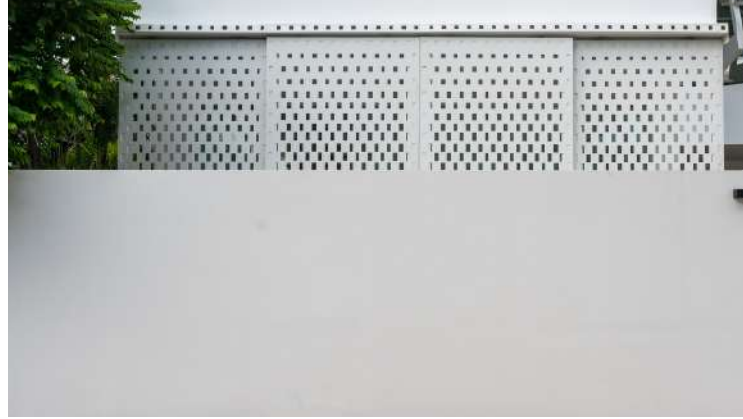


FIRST FLOOR

QUARANTINE SITUATION



FRONT VIEW
FACADE DESIGN



Double Skin Facade || CUTTING

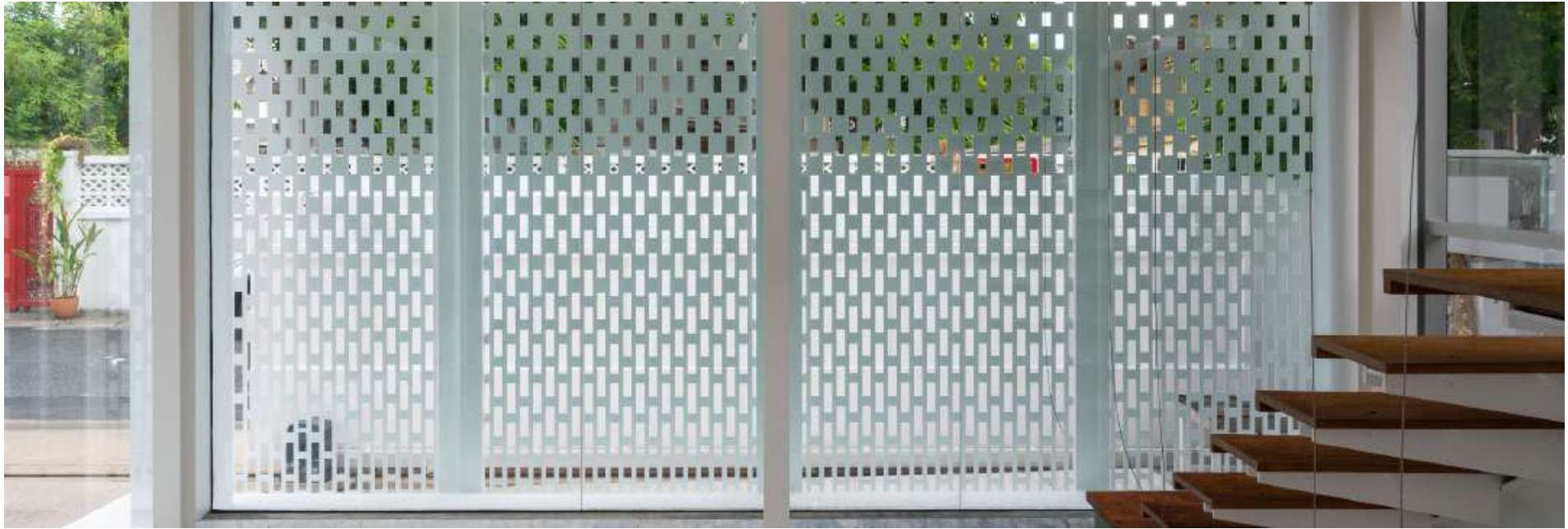
Project : MnG House Praram 6

Project Type : Residential

Designer : Facade designed by SCG D'COR Solution Team

Materials : SCG D'COR Fretwork ; Aluminium solid sheet perforated ; 6,000-7,000 B/SQM

Design Pattern : Bricade





Double Skin Facade || CUTTING



Project : Unique The Space Design Contest 2021

Project Type : Public Building

Designer : รำรงค์ศักดิ์ สีนชู

Materials : SCG D'COR Fretwork ; Fiber cement board HD (High Density) cutted into pattern design by waterjet machine ; 2,000-2,500 B/SQM

Materials : SCG D'COR C-Channel ; Fiber cement 3D virtual beam steel used X-TRUSION Technology ; 120-300 B/M

Materials : SCG D'COR Wood-D ; Fiber cement siding with digital print technology ; 983-1,228 B/SQM

Double Skin Facade || CUTTING



Project : Community Space Design
Contest 2020

Project Type : Public Building

Designer : ศภากร ชนะสิทธิ์

Materials : SCG D'COR Fretwork Customized ;
Fiber cement board HD (High Density) cutted
into pattern design by waterjet machine ;
2,000-2,500 B/SQM

Materials : SCG D'COR C-Channel ; Fiber
cement 3D virtual beam steel used X-TRUSION
Technology ; 120-300 B/M

Materials : SCG D'COR Modeena ; Fiber
cement 3D grooved facade panel used
X-TRUSION Technology ; 1,049-1,332 B/SQM





MULTI MATERIALS CUSTOMIZED DESIGN

SCG D'COR always find alternative materials to match with what customer's design appropriately that would satisfy their aesthetic sense as we are solution provider.

With that being said, SCG D'COR Fretwork's materials could be aluminium, fiber cement HD or even plaswood to match with customer's desire and could be cut into customized pattern as well.



SCG D'COR Facade Solution



SCG D'COR aims to provide a high standard quality with a completed solution in order to serve all customer wants.

1. Design Concept Consultant
2. Material Science Professional
3. Installation Details & Technique
4. Materials Estimation
5. High Standard Installation Service & Warranty



D'COR
UNIQUE THE SPACE



UNIQUE THE SPACE

With **SCG D'COR** Facade Solution